

DADES COMPARATIVES TRIMESTRALS. AFECTACIÓ COVID-19

TEIXIT PRODUCTIU-MIDIT

INTRODUCCIÓ

La situació d'estat d'alarma des del 14 de març de 2020 degut a la situació de crisi sanitària provocada pel SARS-COVID 19 al territori de l'Estat Espanyol ha afectat tant al mercat de treball com al teixit productiu en general, i en conseqüència també als municipis que integren al MIDIT.

En aquest moment, la MIDIT es troba en una fase de planificació estratègica en desenvolupament local que té com a base de referència la diagnosi socioeconòmica presentada al setembre de 2019. L'excepcionalitat de la crisi actual obliga que revisem les dades del primer trimestre de 2020 relacionades amb el mercat de treball i el teixit productiu al territori de la Mancomunitat.

El present informe és un resum de les dades comparatives del 4rt trimestre de 2019 i el 1er trimestre de 2020 relacionat amb el teixit productiu.

De els dades analitzades en podem extreure les següents conclusions:

- Les dades corresponents a l'afiliació al RETA (Règim Especial de Treballadors Autònoms) ens indiquen que en el conjunt de la MIDIT ha disminuït el nombre d'afiliats/des en un 0,32% al primer trimestre de 2020 i en comparació al 4rt trimestre de 2019, situant-se al 1er trimestre de 2020 en 611. A Vandellòs i l'Hospitalet de l'Infant el nombre es manté amb 385, a Tivissa ha disminuït en un 0,61% i es situa en 162 persones i Pratdip també disminueix en un 1,53% amb un total al primer trimestre de 64 persones.
- Pel que fa als sectors del RETA en el conjunt de la MIDIT disminueixen al sector serveis i augmenten a l'agricultura. A Vandellòs i l'Hospitalet de l'Infant disminueixen als sectors serveis i agricultura i augmenten a la indústria i la construcció. A Tivissa disminueixen al sector serveis i augmenten a la indústria, i Pratdip disminueix al sector serveis.
- Les dades corresponents a l'afiliació del RGSS (Règim General de Seguretat Social) al primer trimestre de 2020 i en comparació al 4rt trimestre de 2019, el conjunt general de la MIDIT augmenta amb un 3,13%, situant-se en 3.289 persones durant el primer trimestre de 2020. A Vandellòs i l'Hospitalet de l'Infant també augmenta amb un 3,44% amb 3063 persones, a Tivissa disminueix un 0,85% amb 116 persones i a Pratdip també disminueix amb un 0,90% amb 110 persones.
- Pel que fa a les afiliacions per sector al conjunt de la MIDIT augmenten al sector de l'agricultura, la indústria i la construcció, i disminuint al sector serveis. Pel que fa a Vandellòs i l'Hospitalet de l'Infant disminueixen al sector de l'agricultura, augmenten a la construcció i la indústria, i no hi ha canvi al sector serveis. A Tivissa, augmenta al sector de l'agricultura, disminueix a la indústria i els serveis i es manté a la construcció. A

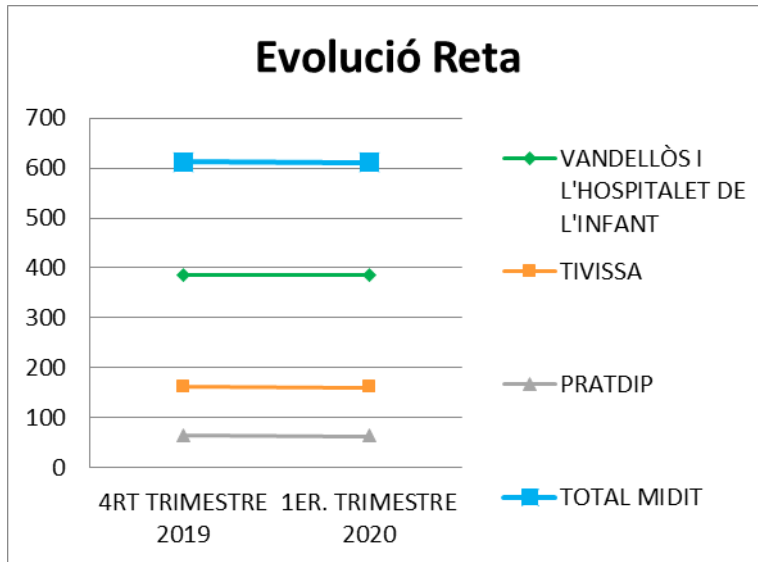
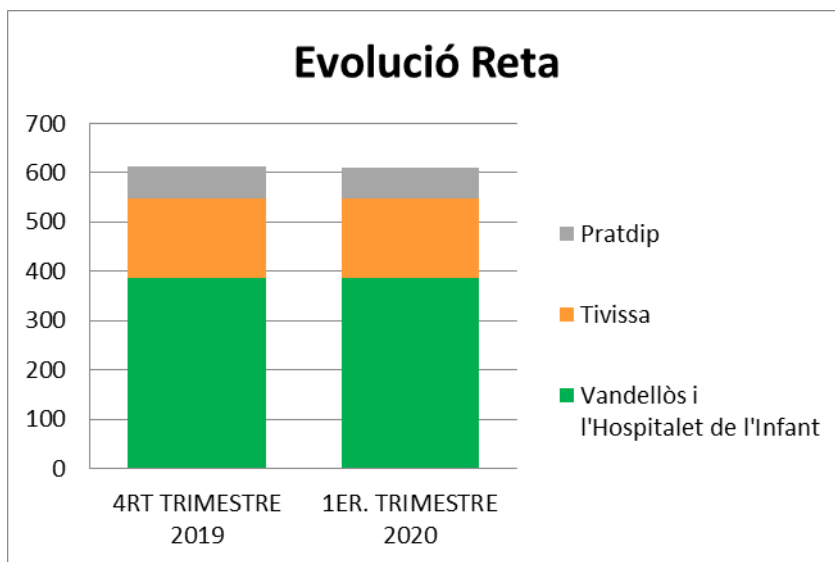
Pratdip augmenta al sector de la construcció i disminueix als serveis, i l'agricultura i la indústria es mantenen.

- Pel que fa a la mida de les empreses i el RGSS, al conjunt de la MIDIT ha disminuït el nombre d'afiliacions a les més petites (menys de 50 treballadors) i les més grans (més de 251 treballadors) i han augmentat a les empreses mitjanes (Entre 51 i 250 treballadors). A Vandellòs i l'Hospitalet de l'Infant ha succeït el mateix que al conjunt de la Mancomunitat. A Tivissa i Pratdip ha disminuït a les empreses de menys de 50 treballadors.
- Pel que fa al nombre d'empreses al conjunt de la Mancomunitat ha disminuït en 6,36% al primer trimestre de 2020 i en comparació al 4rt trimestre de 2019. A Vandellòs i l'Hospitalet de l'Infant ha disminuït en un 7,32%, a Tivissa en un 3,16% i Pratdip no ha sofert cap variació.
- Pel que fa al sectors de les empreses, a la MIDIT augmenten a l'agricultura i la indústria i disminueixen a la construcció i els serveis al primer trimestre de 2020 i en comparació al 4rt trimestre de 2019. A Vandellòs i l'Hospitalet de l'Infant augmenten al sector de la indústria, disminueixen a la construcció i serveis i l'agricultura es manté igual. A Tivissa augmenten a l'agricultura, disminueixen als serveis, i la indústria i la construcció es mantenen. A Pratdip, augmenten a la construcció i disminueixen al sector serveis, i la indústria i l'agricultura es mantenen sense cap empresa.

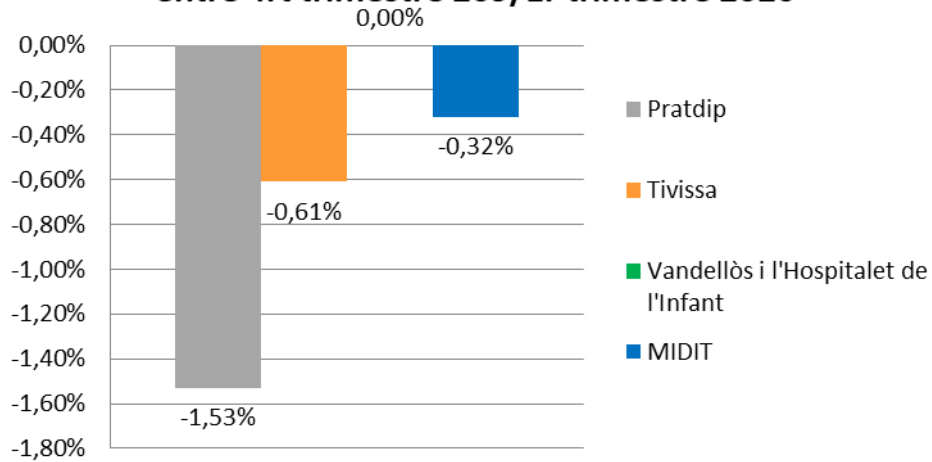
GRÀFICS

1. AFILIACIÓ RETA I RGSS

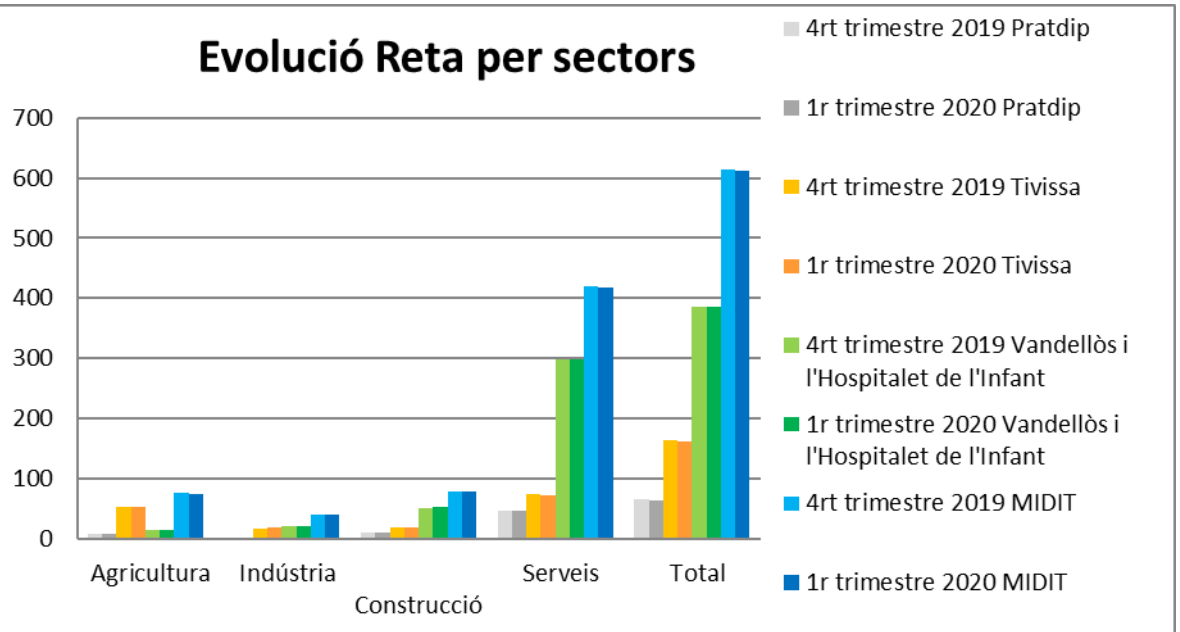
Font de les dades: Observatori del Treball i Model Productiu. Generalitat de Catalunya

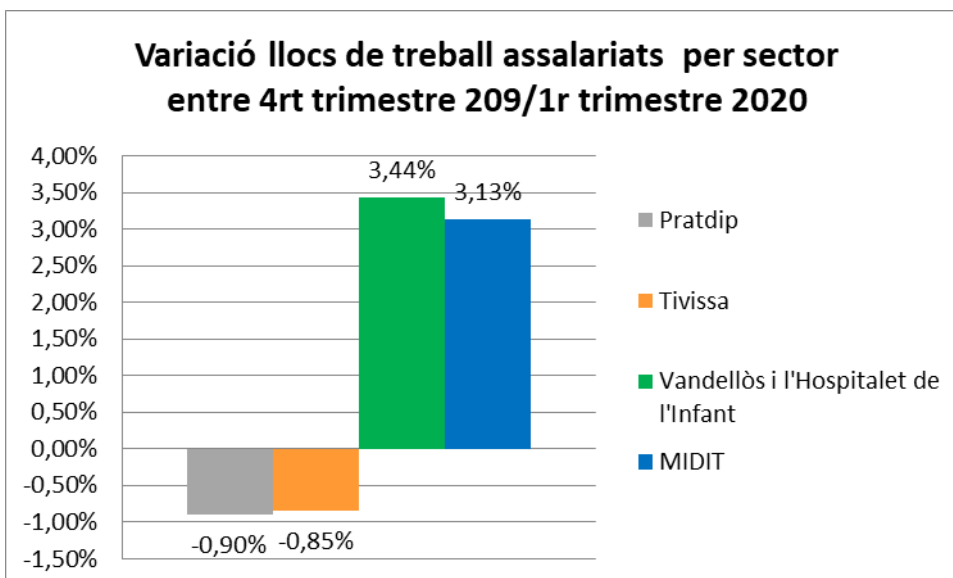
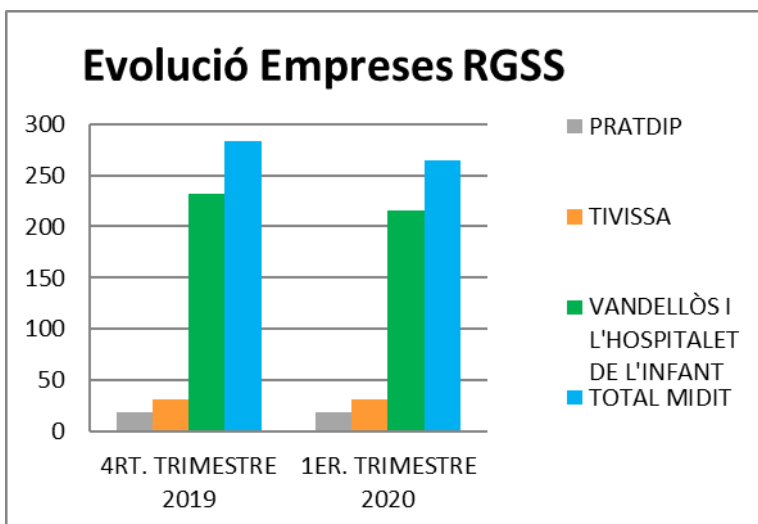
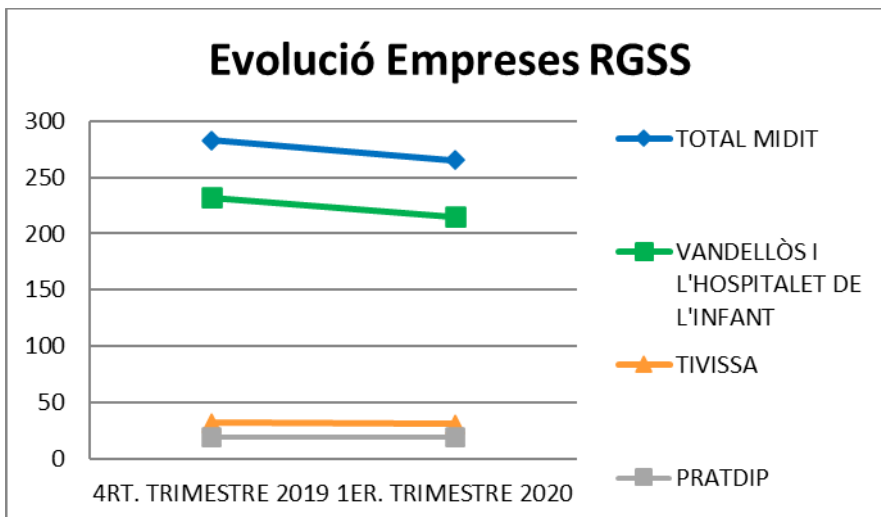


Variació llocs de treball autònoms per sector entre 4rt trimestre 2019/1r trimestre 2020

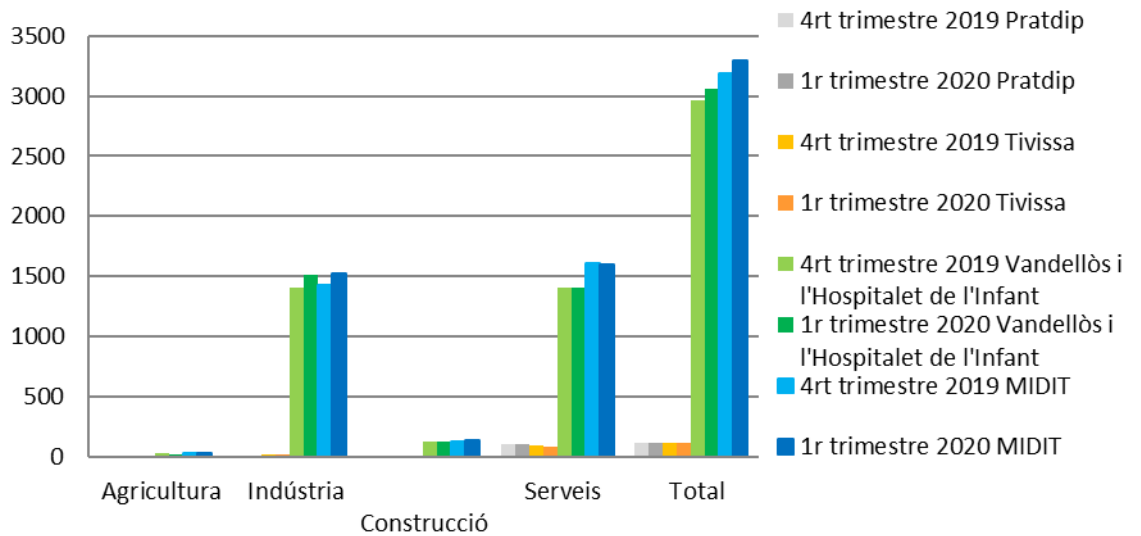


Evolució Reta per sectors

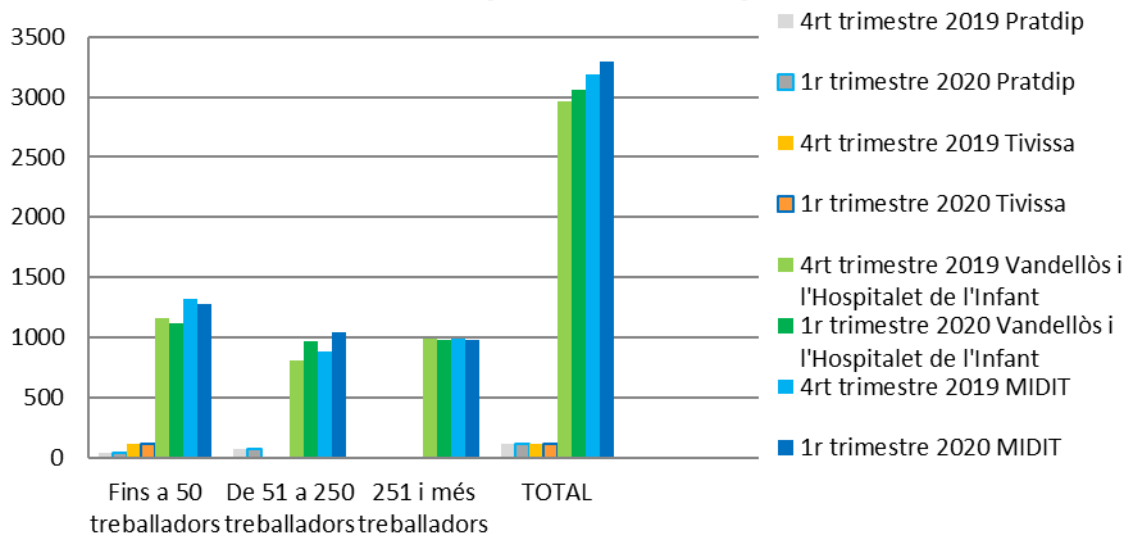




Evolució RGSS per sectors



Evolució RGSS per mida empresa



2. EVOLUCIÓ NOMBRE EMPRESES

Font de les dades: Observatori del Treball i Model Productiu. Generalitat de Catalunya

