

DADES COMPARATIVES TRIMESTRALS. AFECTACIÓ COVID-19

MERCAT DE TREBALL I TEIXIT PRODUCTIU-MIDIT

INTRODUCCIÓ

La situació degut a la situació de crisi sanitària provocada pel SARS-COVID 19 al territori ha afectat tant al mercat de treball com al teixit productiu en general, i en conseqüència també als municipis que integren al MIDIT.

En aquest moment, la MIDIT es troba en una fase de planificació estratègica en desenvolupament local que té com a base de referència la diagnosi socioeconòmica presentada al setembre de 2019. L'exccepcionalitat de la crisi actual obliga que revisem les dades del segon trimestre de 2020 relacionades amb el mercat de treball i el teixit productiu al territori de la Mancomunitat i en fem un seguiment mensual i trimestral per comparar els períodes i la seva evolució.

El present informe és un resum de les dades comparatives del 4rt trimestre de 2019 i el 1er, 2on, i 3er trimestre de 2020 relacionat amb el mercat de treball i el teixit productiu de la MIDIT.

De els dades analitzades en podem extreure les següents conclusions:

- Respecte les dades referents a l'atur mostra una tendència a l'augment durant el tercer trimestre, amb una variació d'un 0,63% d'augment en la taxa d'atur registrat pel conjunt de la MIDIT. La variació negativa correspon al municipi de Tivissa amb una diferència de 1,43% respecte al primer trimestre de 2020. A Vandellòs i l'Hospitalet de l'Infant, però, augmenta la taxa d'atur registral amb un 1,24%, i Pratdip en un 2,06%. En comparació amb la província de Tarragona que es situa en una disminució de 0,23% punts i de Catalunya amb una disminució 0,28%.
- L'augment de l'atur segons el sexe és similar tant en homes com amb dones al conjunt de la Mancomunitat i ha estat constant durant el 3er trimestre de 2020.
- Pel fa al sectors del territori disminueix al sector de la indústria, construcció i serveis i augmenta al sector de l'agricultura.
A Pratdip, disminueix al sector de la indústria, construcció i serveis i augmenta al sector de l'agricultura.
A Tivissa, disminueix al sector de la indústria i construcció i augmenta al sector de l'agricultura i serveis.
A Vandellòs i l'Hospitalet de l'Infant l'atur disminueix al sector de la construcció i serveis i augmenta al sector de l'agricultura i indústria.
- Pel que fa als trams d'edat en el conjunt de la MIDIT, el trams més afectats per l'augment de l'atur són els menors de 20 anys, i el tram entre els 30 i 34 anys.
A Pratdip, els trams més afectats són entre els 20-24, 30-34, 50-54 i els majors de 59 anys.

A Tivissa, els trams més afectats són els menors de 20 anys, entre els 25-29, 35-39, 40-44, 45-49 i entre els 50 i els 54 anys.

A Vandellòs i l'Hospitalet de l'Infant els trams més afectats són els menors de 20 anys.

- Pel que fa a la contractació a nivell de la MIDIT la diferència entre un trimestre i l'altre ha disminuït en un 28,43%. A Pratdip ha augmentat en un 166,67%, a Tivissa amb una disminució del 81,87 % i a Vandellòs i l'Hospitalet de l'Infant ha augmentat en un 69,07%.
- Pel que fa als trams d'edat on ha augmentat més la contractació ha estat en el conjunt de la MIDIT als menors de 20 anys. A Pratdip, no hi ha dades disponibles per secret estadístic. A Tivissa ha disminuït la contractació a tots els trams d'edat, sent el més destacable el tram comprès entre els 25 i 29 anys. A Vandellòs i l'Hospitalet de l'Infant ha augmentat en tots els trams d'edat sent el més destacable la franja dels menors de 20 anys.
- Pel que fa la durada del contracte en el conjunt de la MIDIT han augmentat en comparació amb el trimestre anterior en un 238,78% els contractes fins a 1 mes. A Pratdip no hi ha dades disponibles per secret estadístic. A Tivissa han augmentat els contractes fins a 1 mes en un 540,00%. A Vandellòs i l'Hospitalet de l'Infant els contractes que han augmentat més són fins a 30 mesos amb un 200,00%.
- Pel que fa la contractació per sexe, al conjunt de la MIDIT han disminuït tant en homes amb un 40,11% i dones amb un 6,15%. A Pratdip també ha augmentat en un 60,00€ en homes i a Tivissa ha disminuït tant en homes com en dones, els primers amb 81,24€ menys i 82,90%. A Vandellòs i l'Hospitalet de l'Infant han augmentat els contractes d'homes amb 24,35% i els contractes de dones amb un 185,58%
- Les dades corresponents a l'afiliació al RETA (Règim Especial de Treballadors Autònoms) ens indiquen que en el conjunt de la MIDIT ha disminuït el nombre d'afiliats/des en 9 al tercer trimestre de 2020 i en comparació al 2on trimestre de 2020, situant-se al 3er trimestre de 2020 en 610. A Vandellòs i l'Hospitalet de l'Infant el nombre disminueix a 390, a Tivissa ha augmentat fins a les 161 persones i Pratdip també disminueix fins les 59 persones.
- Pel que fa als sectors del RETA en el conjunt de la MIDIT disminueixen al sector serveis. A Vandellòs i l'Hospitalet de l'Infant disminueixen al sector serveis serveis. A Tivissa augmenten al sector de la construcció. I a Pratdip disminueixen al sector serveis i construcció.
- Les dades corresponents a l'afiliació del RGSS (Règim General de Seguretat Social) al tercer trimestre de 2020 i en comparació al segon trimestre de 2020, el conjunt general de la MIDIT disminueix en 104 persones, situant-se en 3.360 persones durant el tercer trimestre de 2020. A Vandellòs i l'Hospitalet de l'Infant també disminueix en 89 persones situant-se amb 3.144 persones, a Tivissa disminueix en 7 persones i resta amb 113 persones i a Pratdip també disminueix en 8 persones i resta amb 103 persones.
- Pel que fa a les afiliacions per sector al conjunt de la MIDIT augmenten a indústria, i disminuint al sector agricultura, construcció i serveis. Pel que fa a Vandellòs i l'Hospitalet de l'Infant augmenten a indústria, i disminuint al sector agricultura, construcció i serveis. A Tivissa, disminueix al sector de l'agricultura, construcció i serveis. A Pratdip disminueix a serveis.

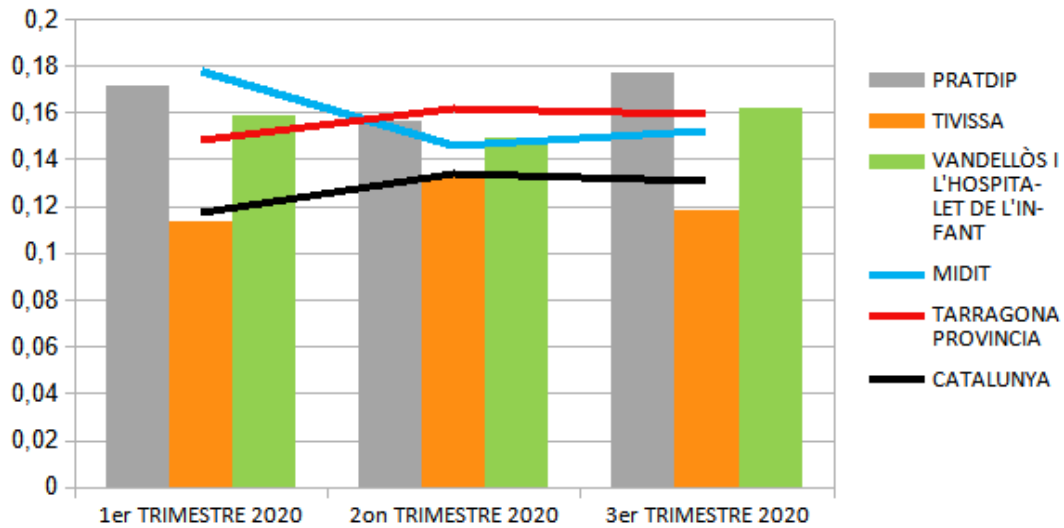
- Pel que fa a la mida de les empreses i el RGSS, al conjunt de la MIDIT ha disminuït el nombre d'afiliacions a les més petites (menys de 50 treballadors/es) i augmenta en les empreses 51-250 treballadors/es i més de 251 treballadors/es. A Vandellòs i l'Hospitalet de l'Infant ha succeït el mateix que al conjunt de la Mancomunitat. A Tivissa ha passat el mateix en relació a la disminució de les empreses de menys de 50 treballadors/es. A Pratdip han disminuït a les empreses de 51 a 250 treballadors/es i augmenta a les empreses de menys de 50 treballadors/es.
- Pel que fa al nombre d'empreses al conjunt de la Mancomunitat ha disminuït en un 2,41% al tercer trimestre de 2020 i en comparació al segon trimestre de 2020. A Vandellòs i l'Hospitalet de l'Infant ha disminuït en un 2,50%, a Tivissa ha disminuït en un 3,22% i Pratdip ha disminuït en un 5,00%
- Pel que fa al sectors de les empreses, a la MIDIT disminueixen al sector construcció i serveis. A Vandellòs i l'Hospitalet de l'Infant augmenten a indústria i construcció i disminueixen a serveis. A Tivissa disminueixen a indústria i augmenten a serveis. A Pratdip disminueixen a construcció.

GRÀFICS

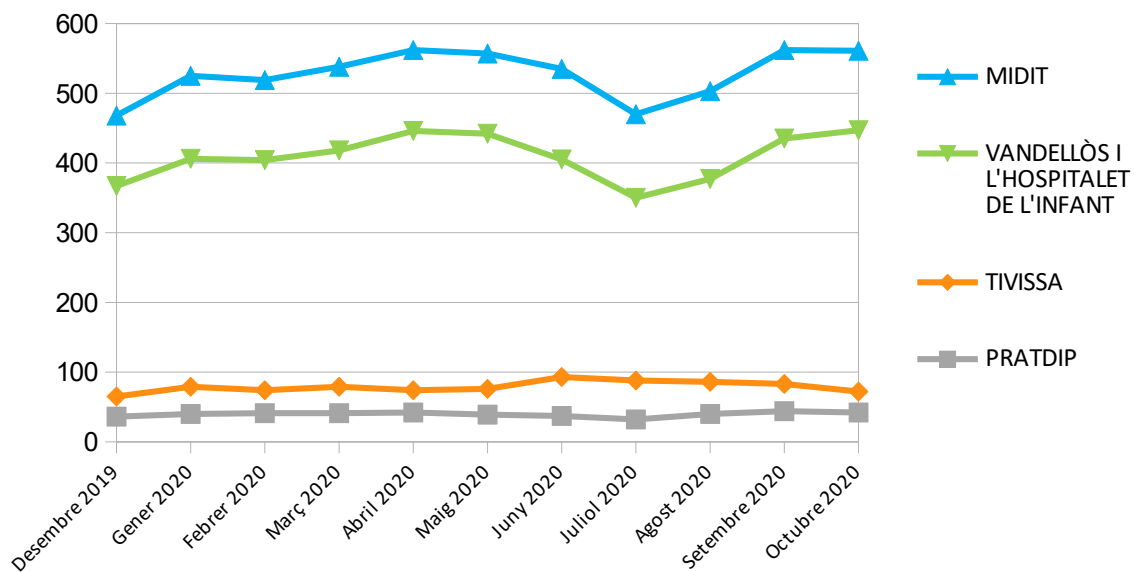
1. ATUR.

Font: Observatori del Treball i Model Productiu. Departament de Treball, Afers Socials i Famílies. Generalitat de Catalunya

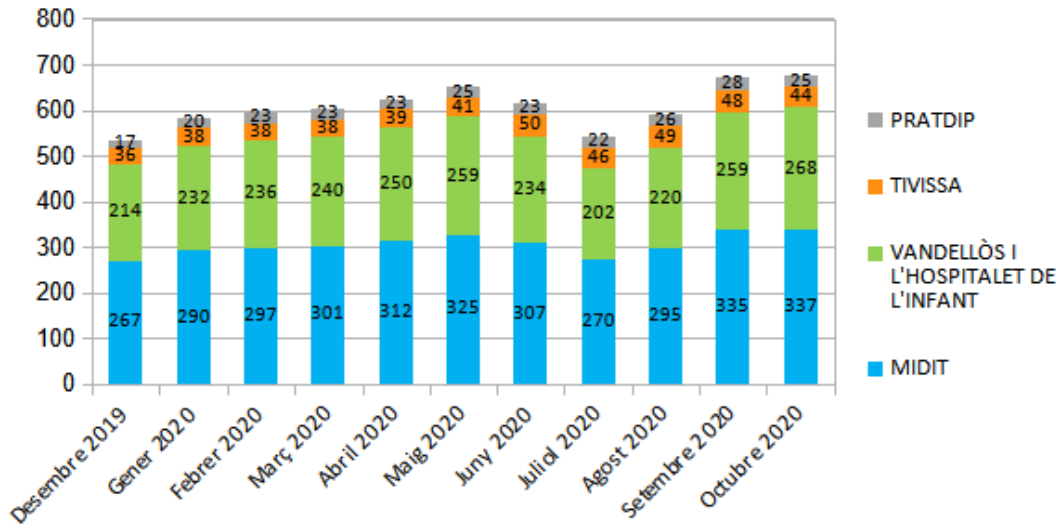
Evolució Trimestral Atur Registrat



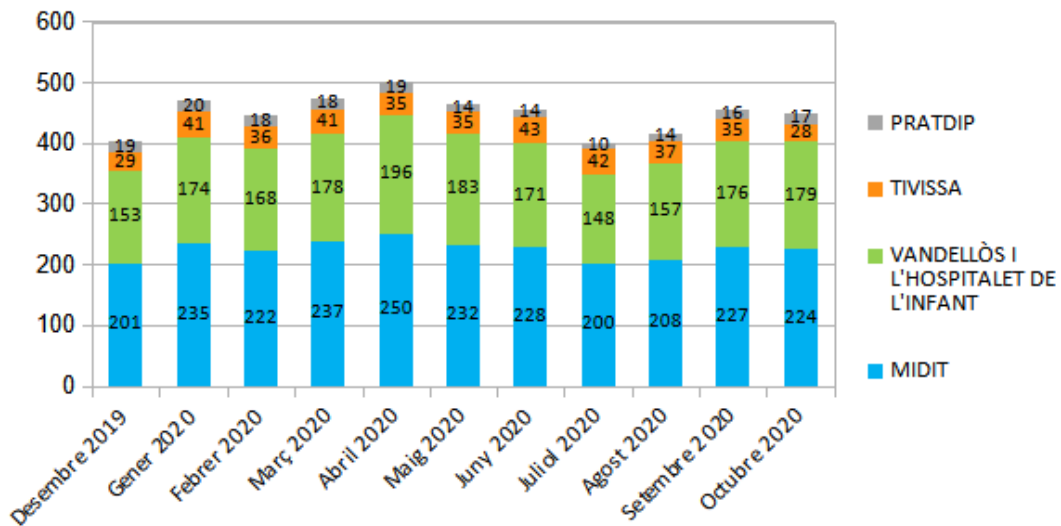
Evolució Mensual Atur



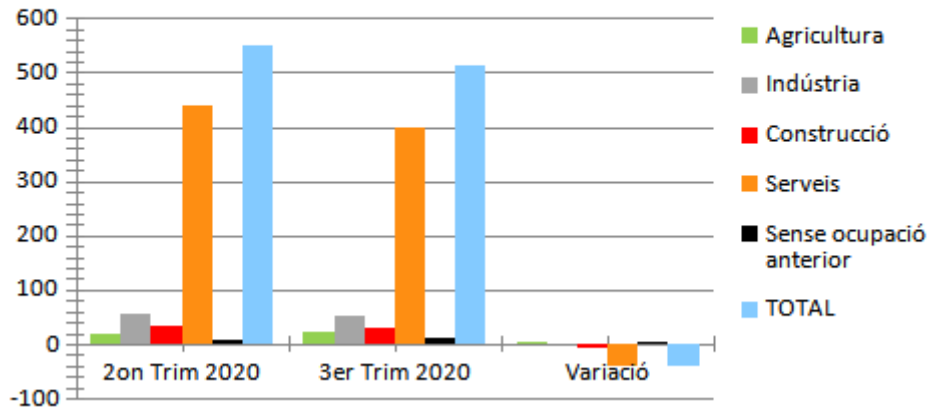
Evolució Mensual Atur Dones



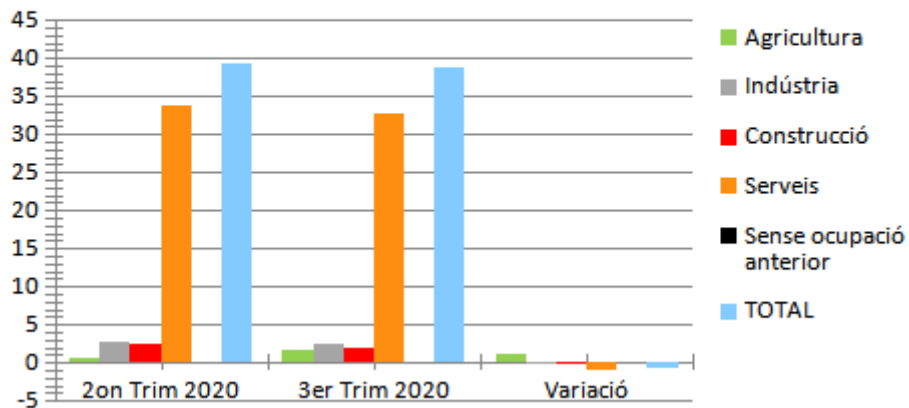
Evolució Mensual Atur Homes



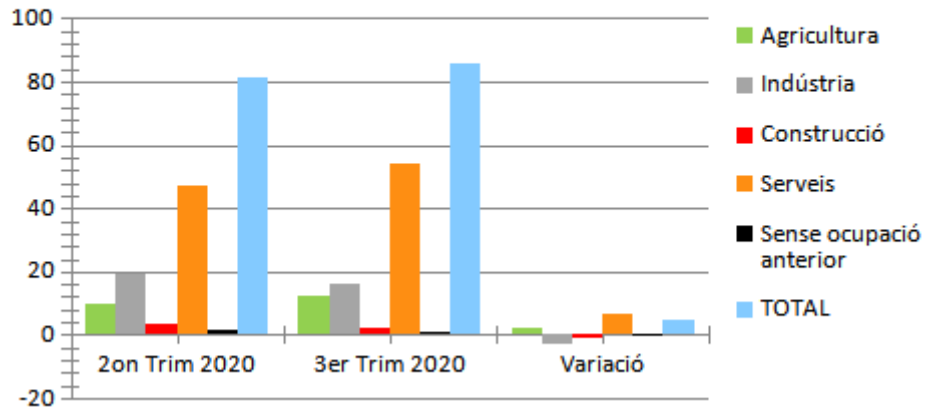
Evolució Trimestrals Atur per Sectors (MIDIT)



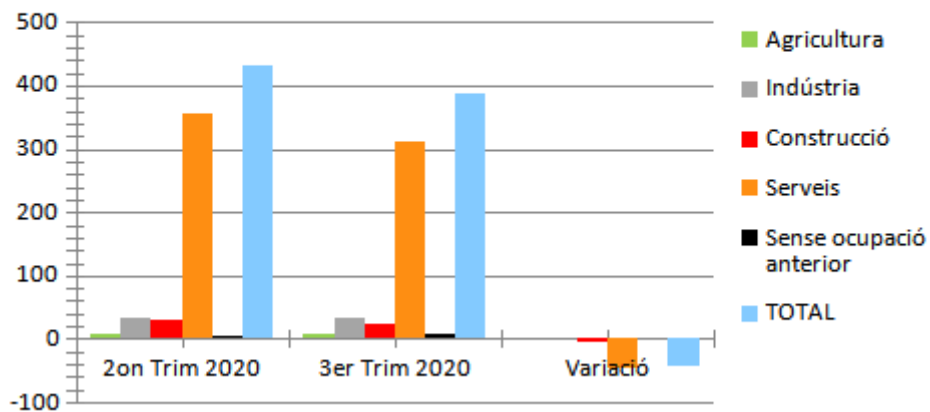
Evolució Trimestrals Atur per Sectors (Pratdip)



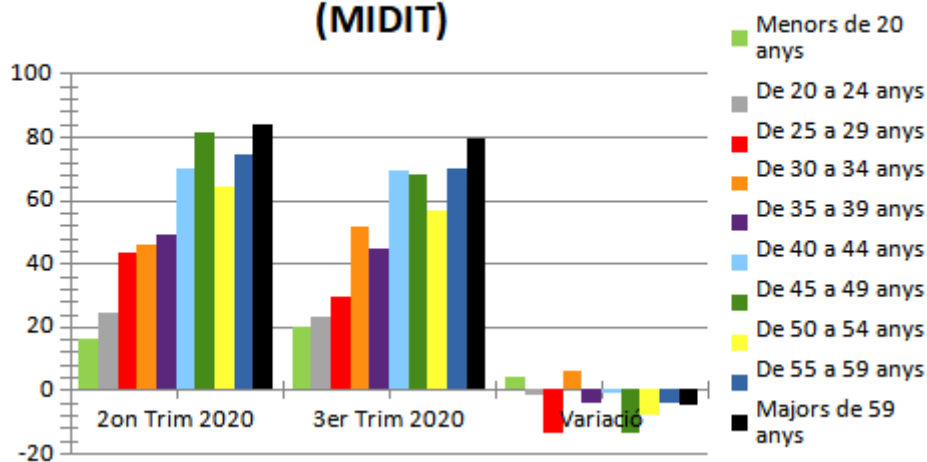
Evolució Trimestrals Atur per Sectors (Tivissa)



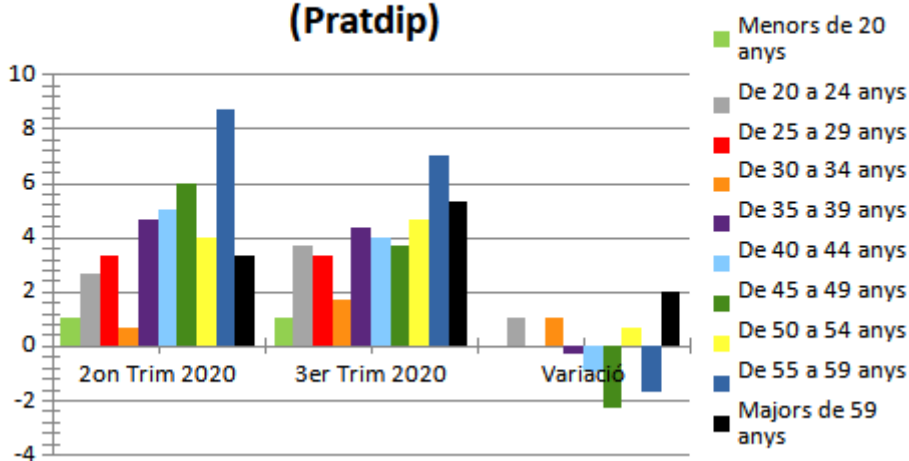
Evolució Trimestrals Atur per Sectors (Vandellòs i l'Hospitalet de l'Infant)



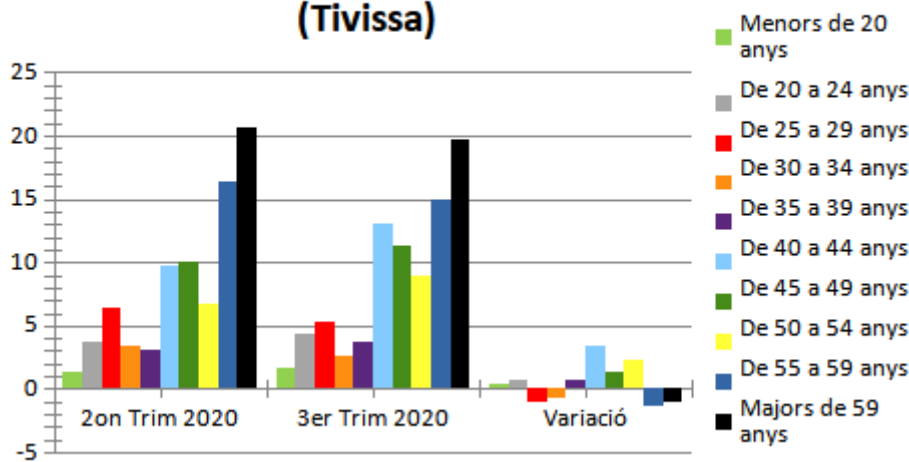
Evolució Trimestrals Atur per Edat (MIDIT)



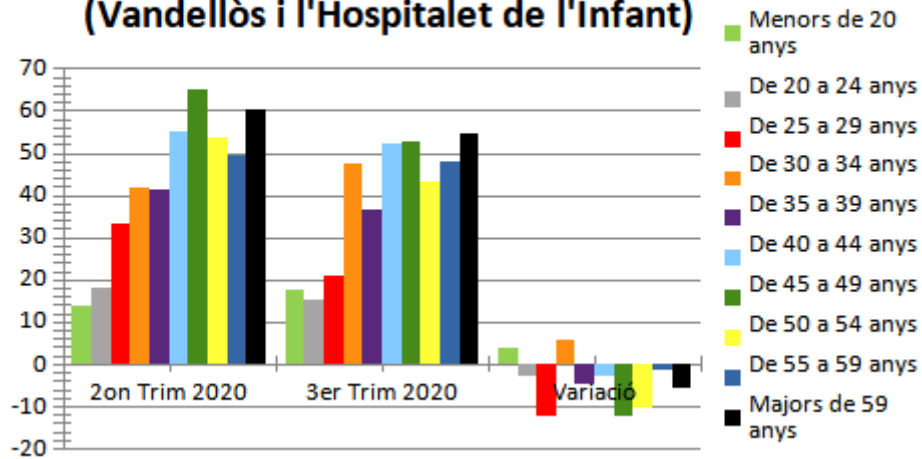
Evolució Trimestrals Atur per Edat (Pratdip)



Evolució Trimestrals Atur per Edat (Tivissa)



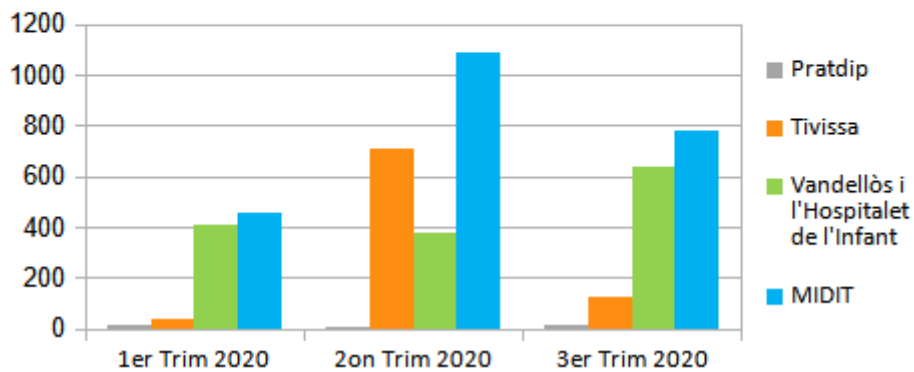
Evolució Trimestrals Atur per Edat (Vandellòs i l'Hospitalet de l'Infant)



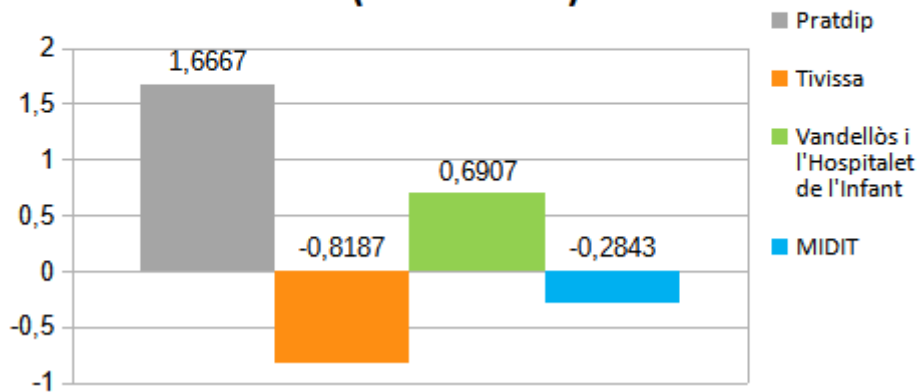
2. CONTRACTACIÓ

Font: Departament de Treball, Afers Socials i Famílies. Generalitat de Catalunya

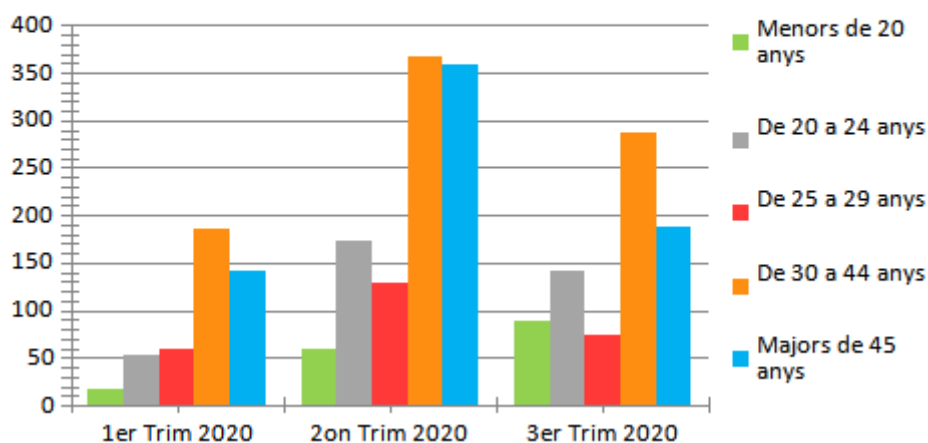
Evolució Trimestral Contractació Regis- trada (Total MIDIT)



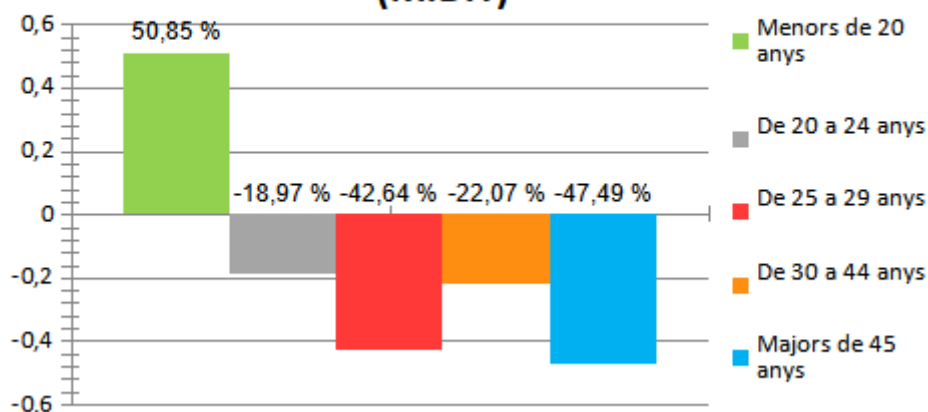
Variació Trimestre Anterior Contractació Registrada (Total MIDIT)



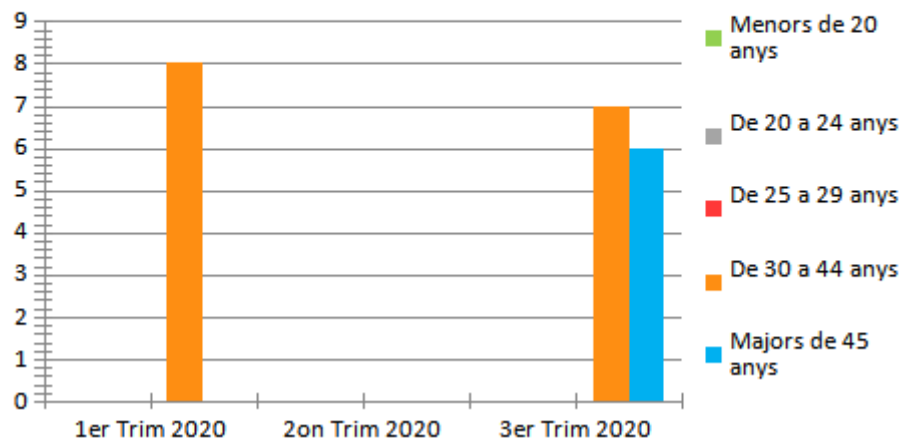
Evolució Trimestral Contractació per Edat (MIDIT)



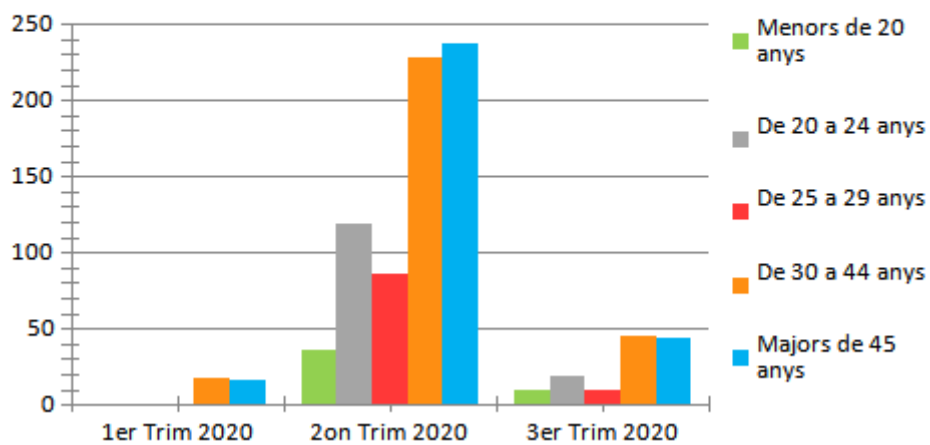
Variació Trimestre Anterior Contractació per Edat (MIDIT)



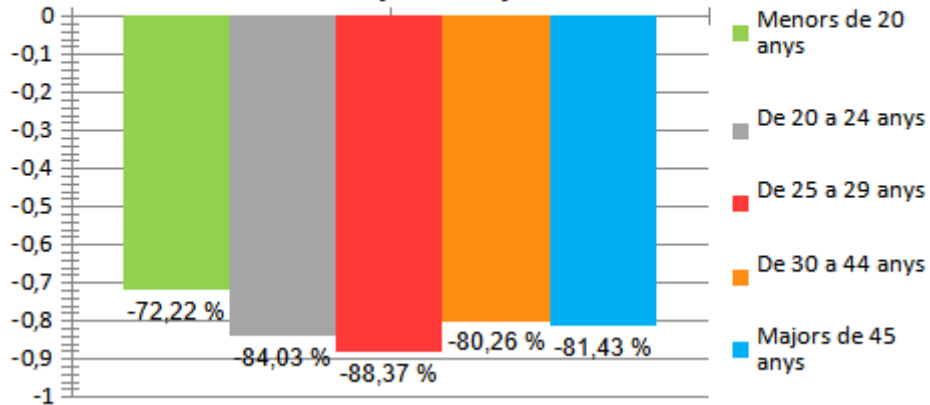
Evolució Trimestral Contractació per Edat (Pratdip)



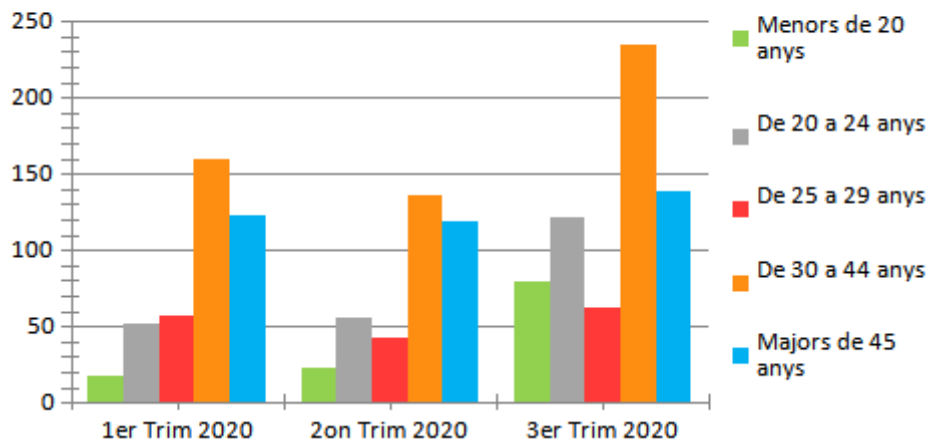
Evolució Trimestral Contractació per Edat (Tivissa)



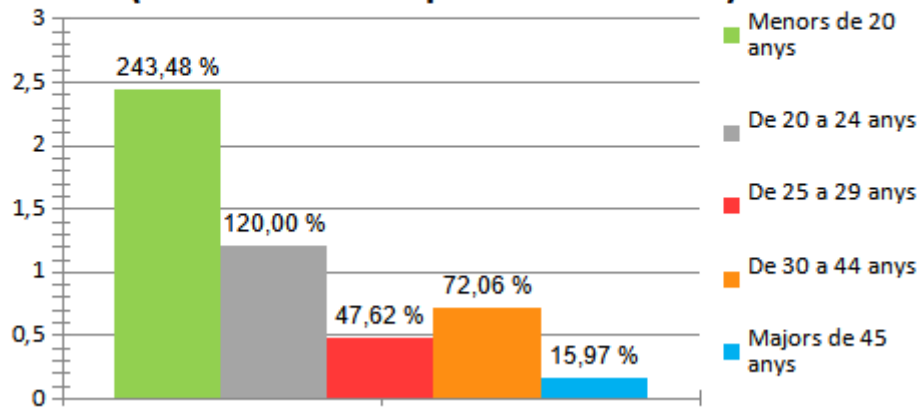
Variació Trimestre Anterior Contractació per Edat (Tivissa)



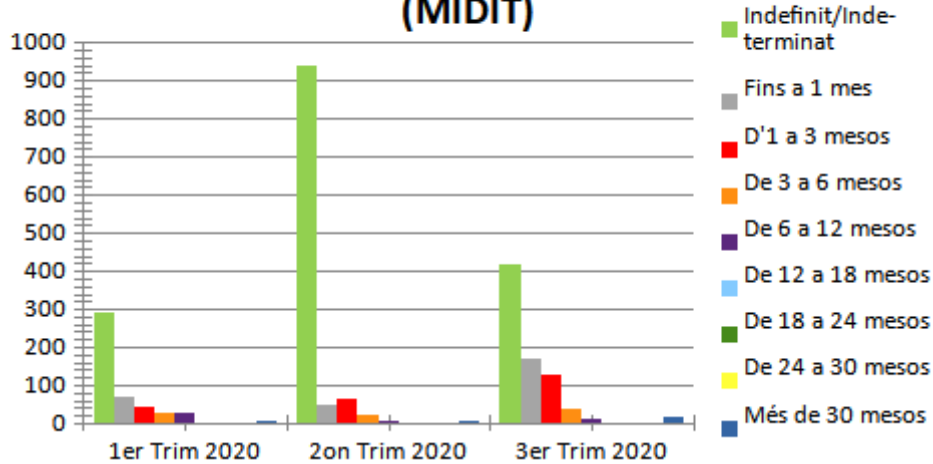
Evolució Trimestral Contractació per Edat (Vandellòs i l'Hospitalet de l'Infant)



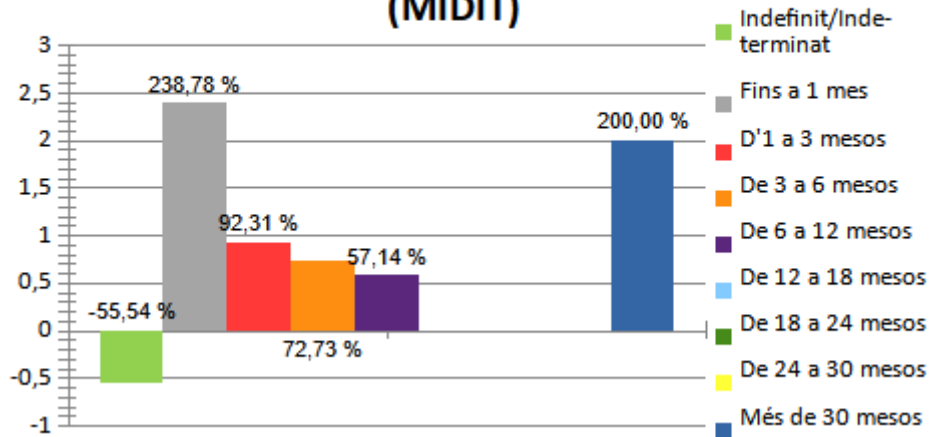
Variació Trimestre Anterior Contractació per Edat (Vandellòs i l'Hospitalet de l'Infant)



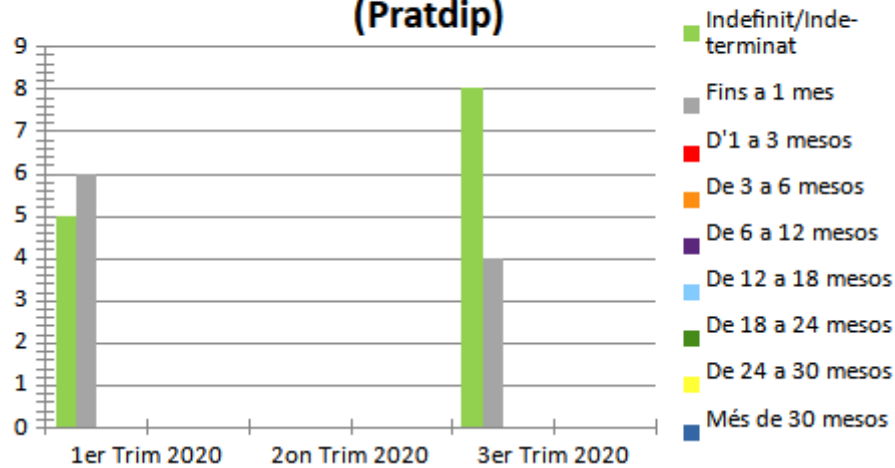
Evolució Trimestral Contractació per Durada Contracte (MIDIT)



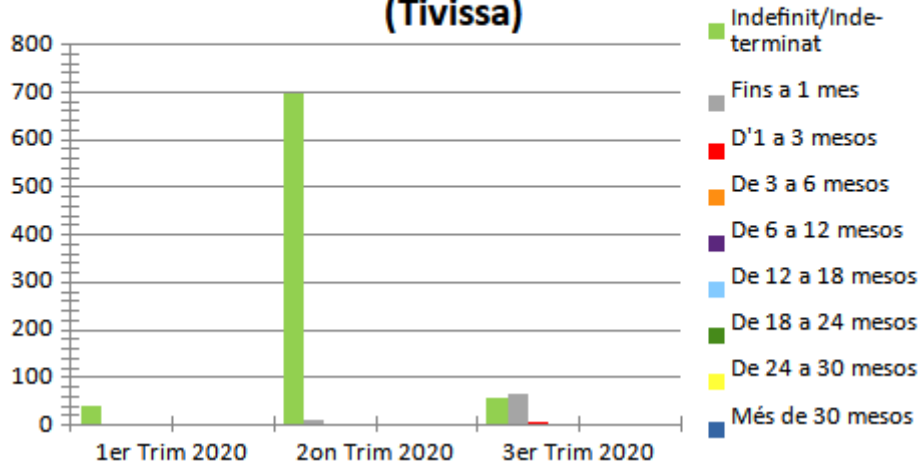
Variació Trimestre Anterior Contractació per Durada Contracte (MIDIT)



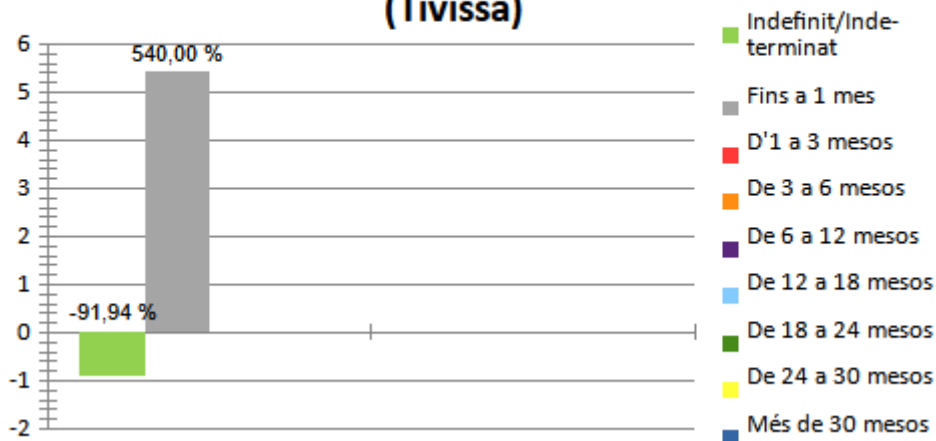
Evolució Trimestral Contractació per Durada Contracte (Pratdip)



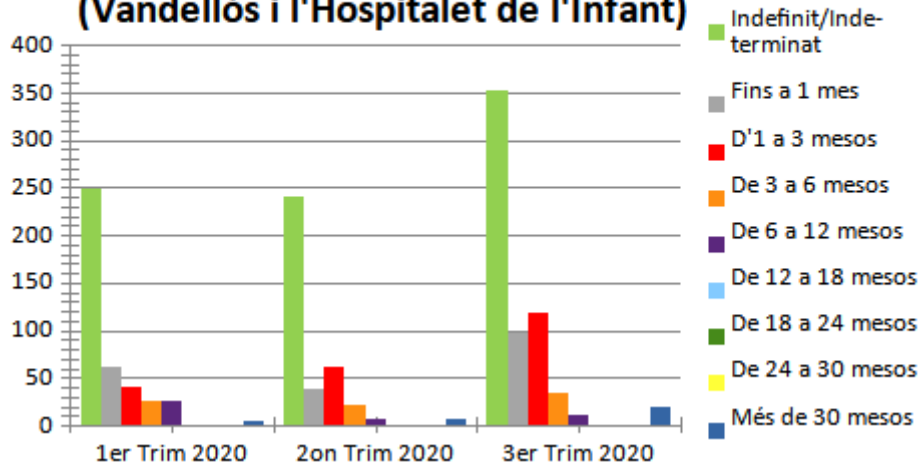
Evolució Trimestral Contractació per Durada Contracte (Tivissa)



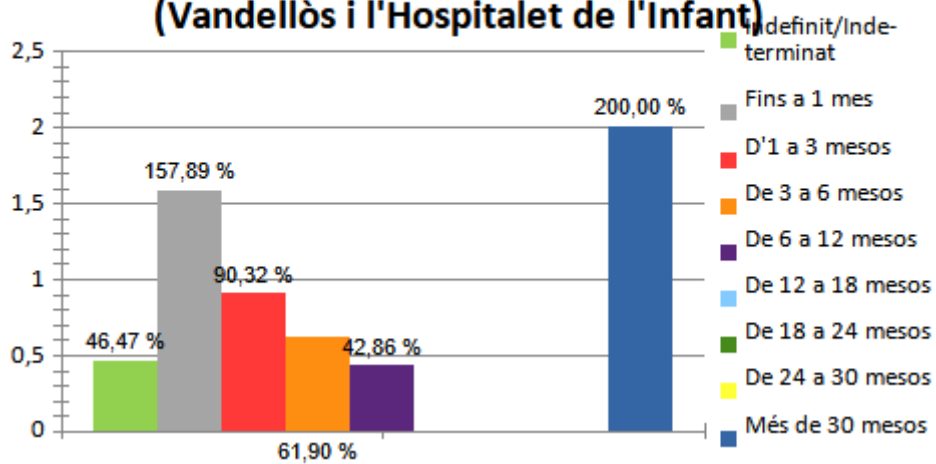
Variació Trimestre Anterior Contractació per Durada Contracte (Tivissa)



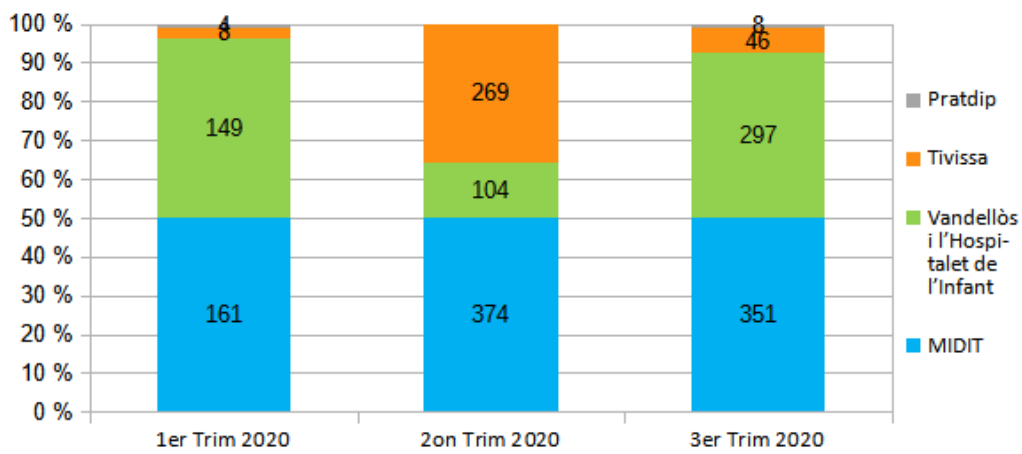
Evolució Trimestral Contractació per Durada Contracte (Vandellòs i l'Hospitalet de l'Infant)



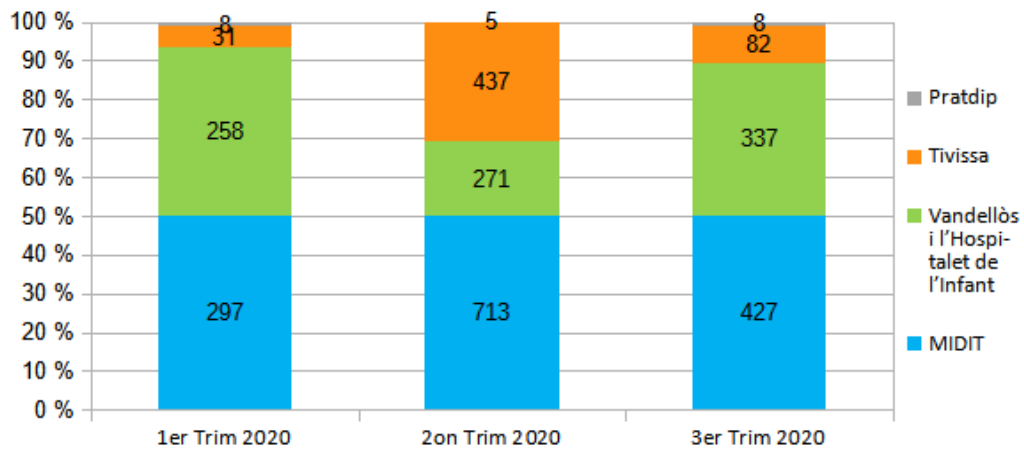
Variació Trimestre Anterior Contractació per Durada Contracte (Vandellòs i l'Hospitalet de l'Infant)



Evolució Trimestral Contractació Dones



Evolució Trimestral Contractació Homes



SOC

Servei d'Ocupació
de Catalunya

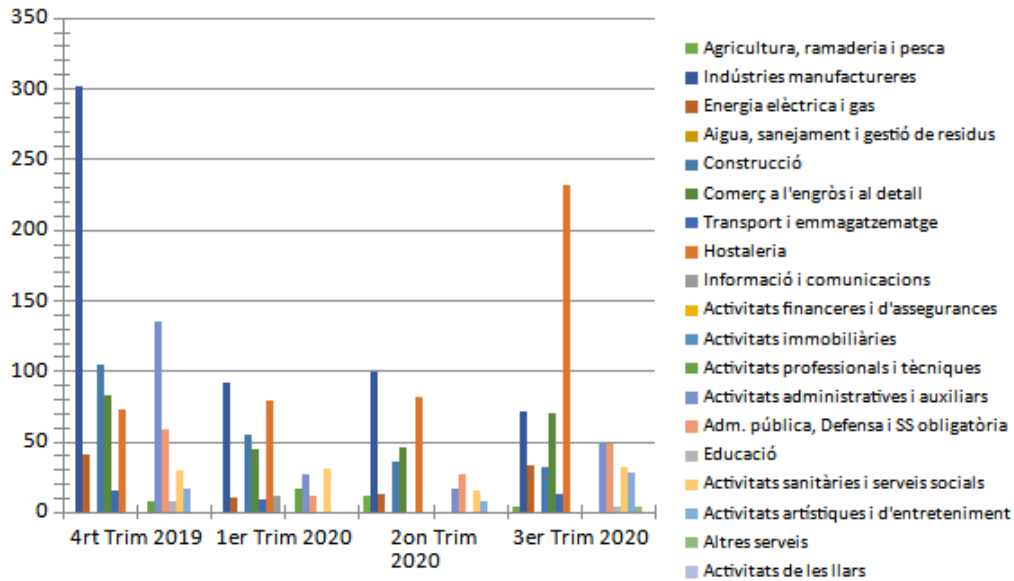


**Generalitat
de Catalunya**

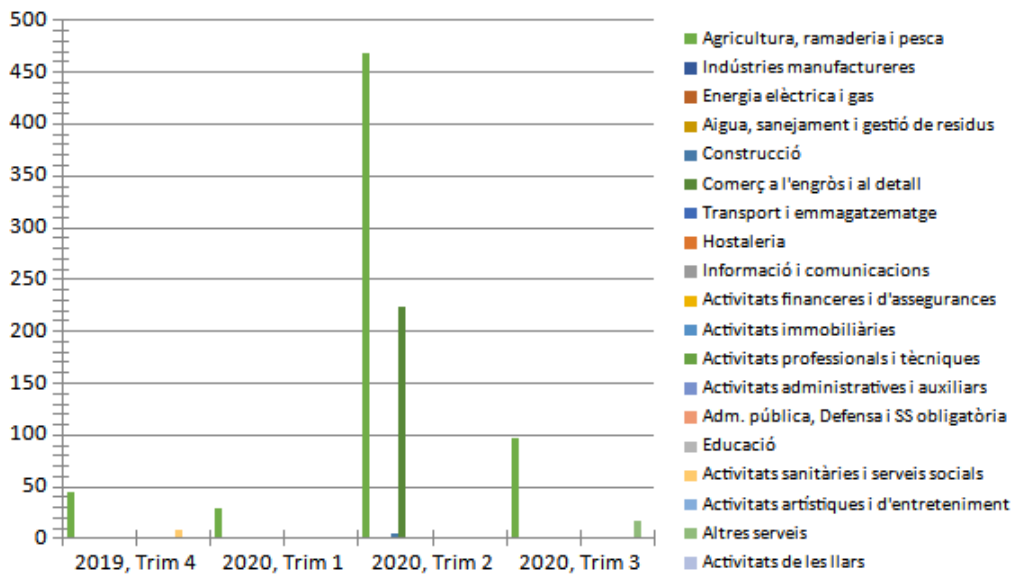
Aquest projecte està subvencionat pel Servei Públic d'Ocupació de Catalunya en el marc del Programa de projectes innovadors i experimentals 2019



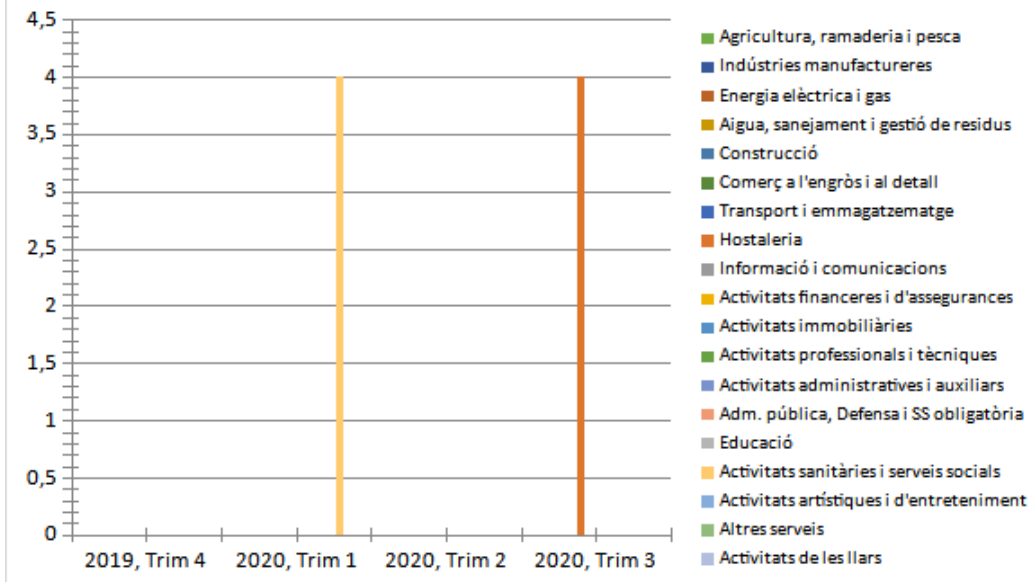
Evulció Contractació registrada per Secció Econòmica Vandellòs i l'Hospitalet de l'Infant



Evulció Contractació registrada per Secció Econòmica Tivissa

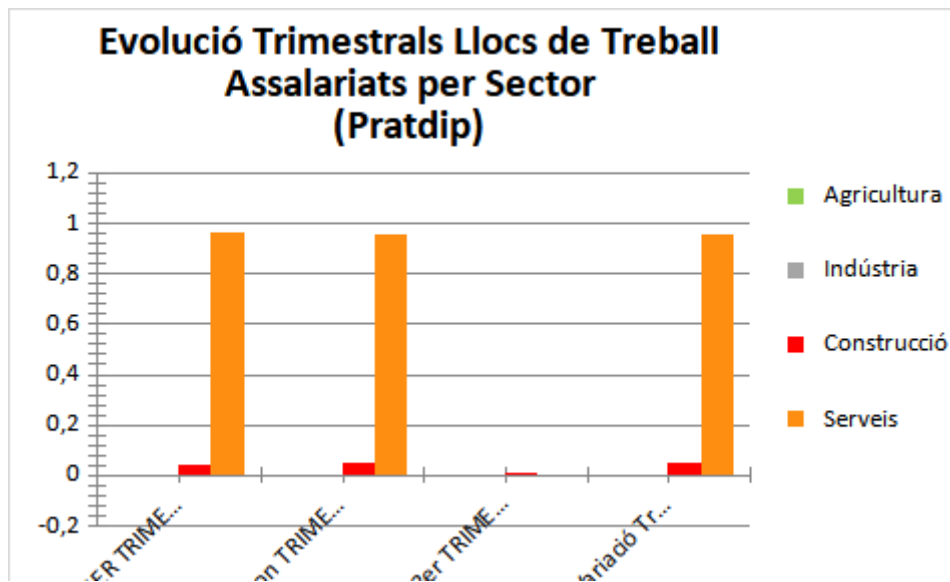
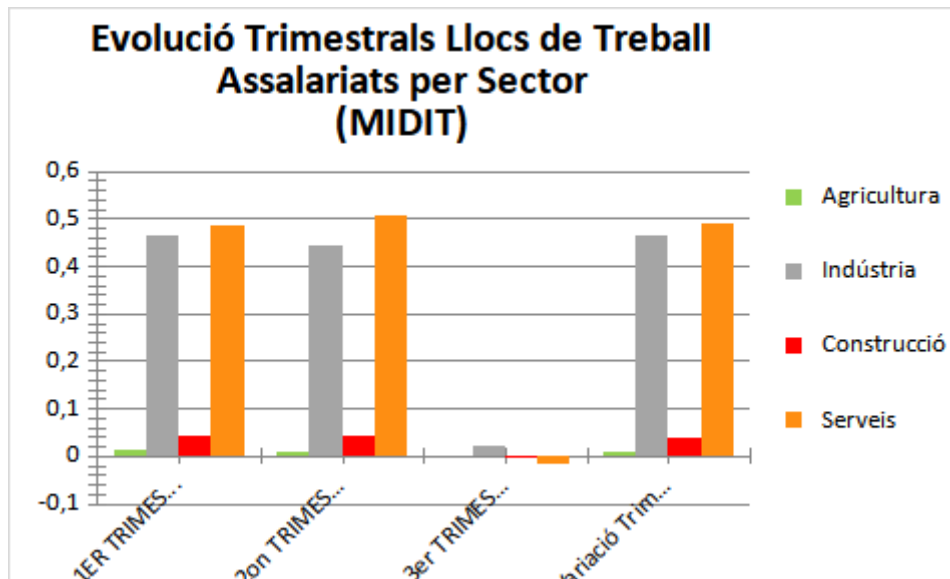


Evolució Contractació registrada per Secció Econòmica Praddip

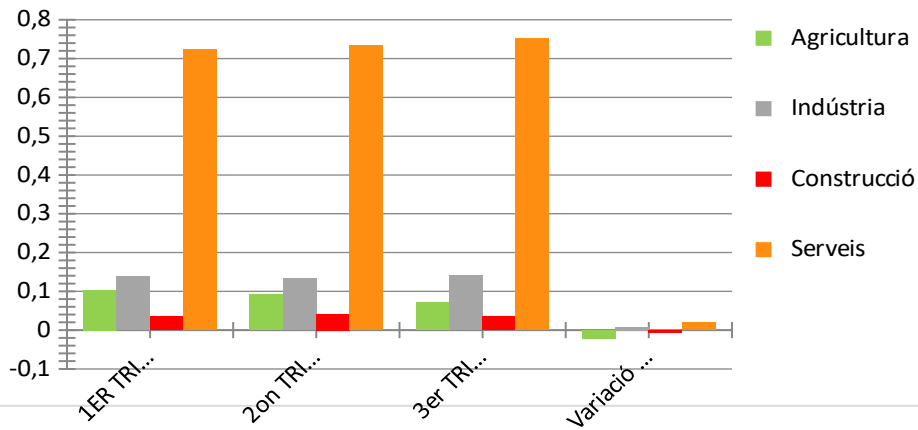


3. LLOCS DE TREBALL

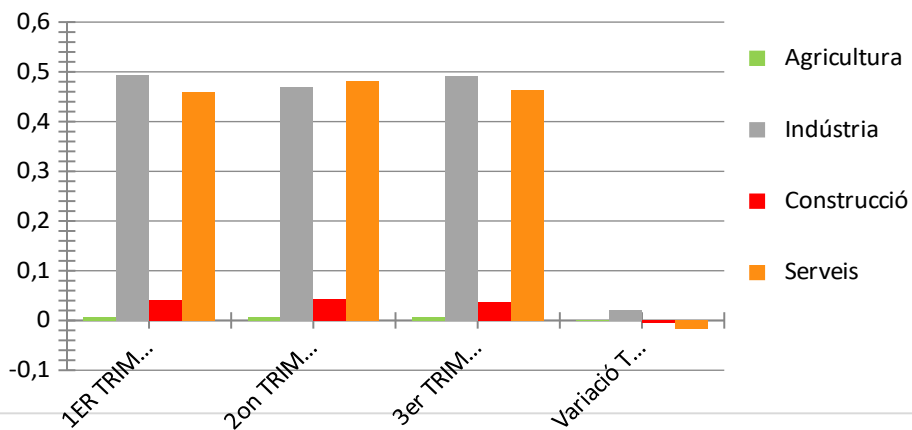
Font: Departament de Treball, Afers Socials i Famílies. Generalitat de Catalunya

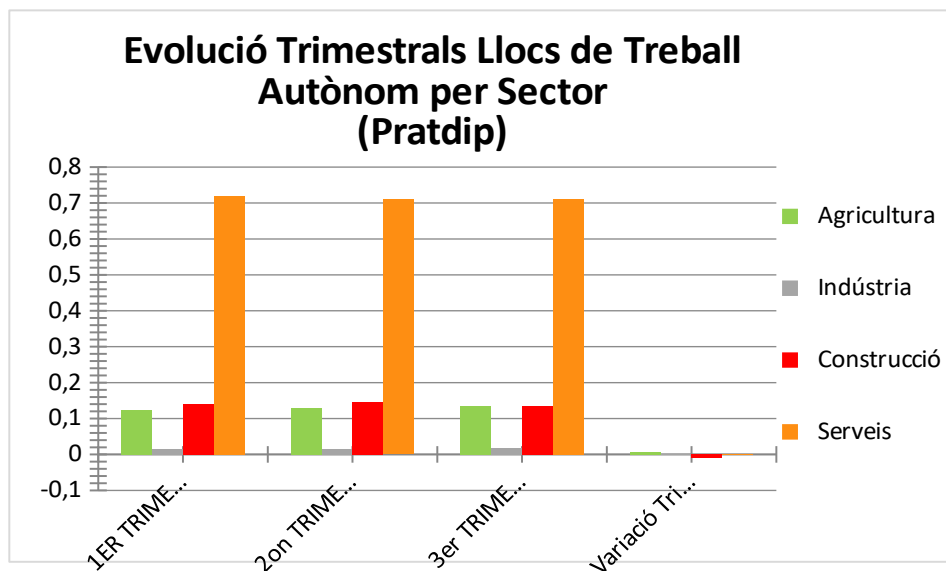
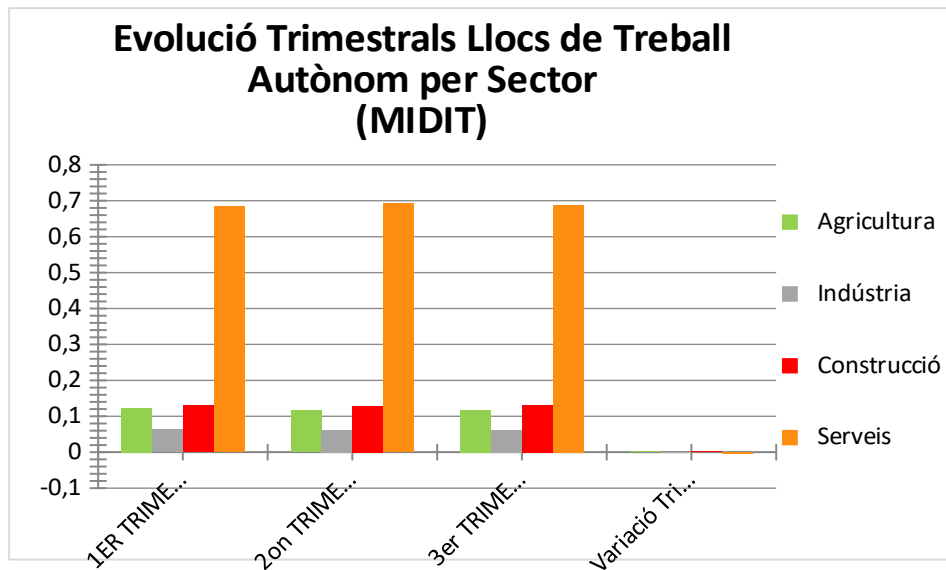


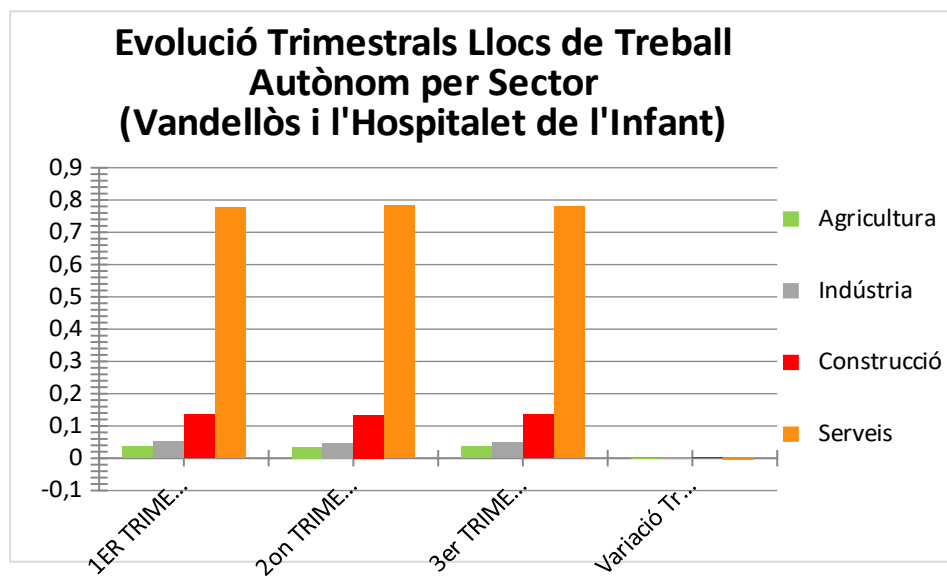
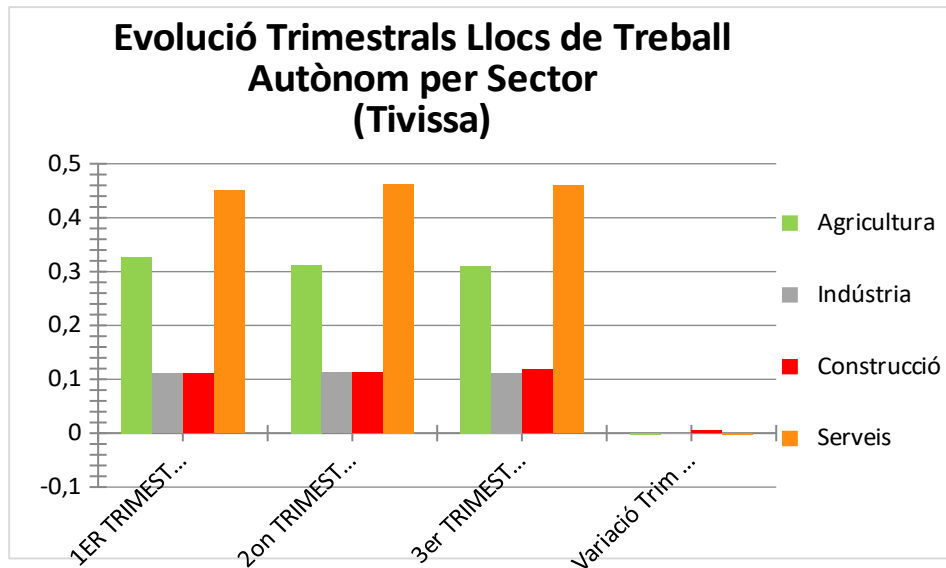
Evolució Trimestrals Llocs de Treball Assalariats per Sector (Tivissa)



Evolució Trimestrals Llocs de Treball Assalariats per Sector (Vandellòs i l'Hospitalet de l'Infant)



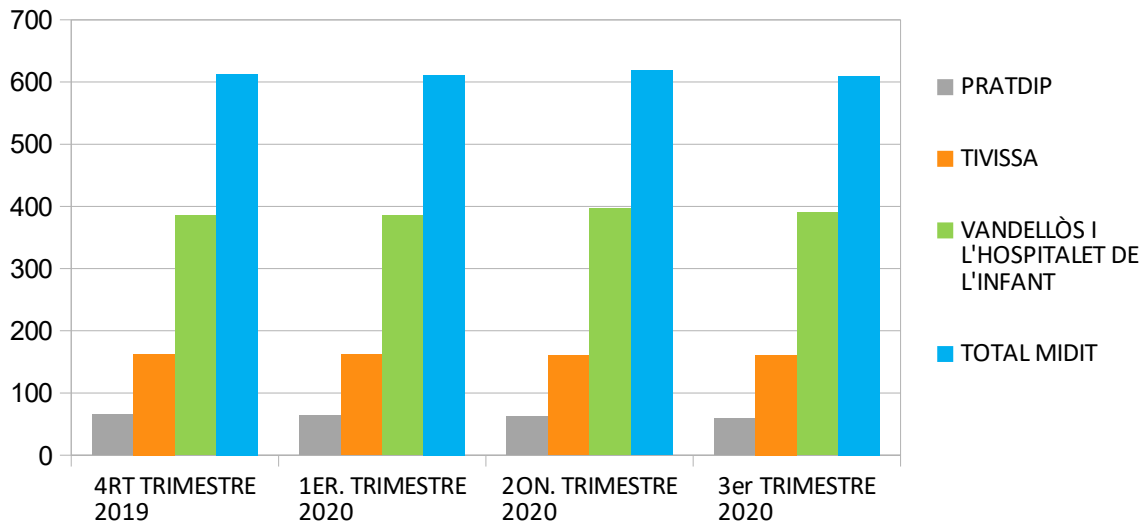




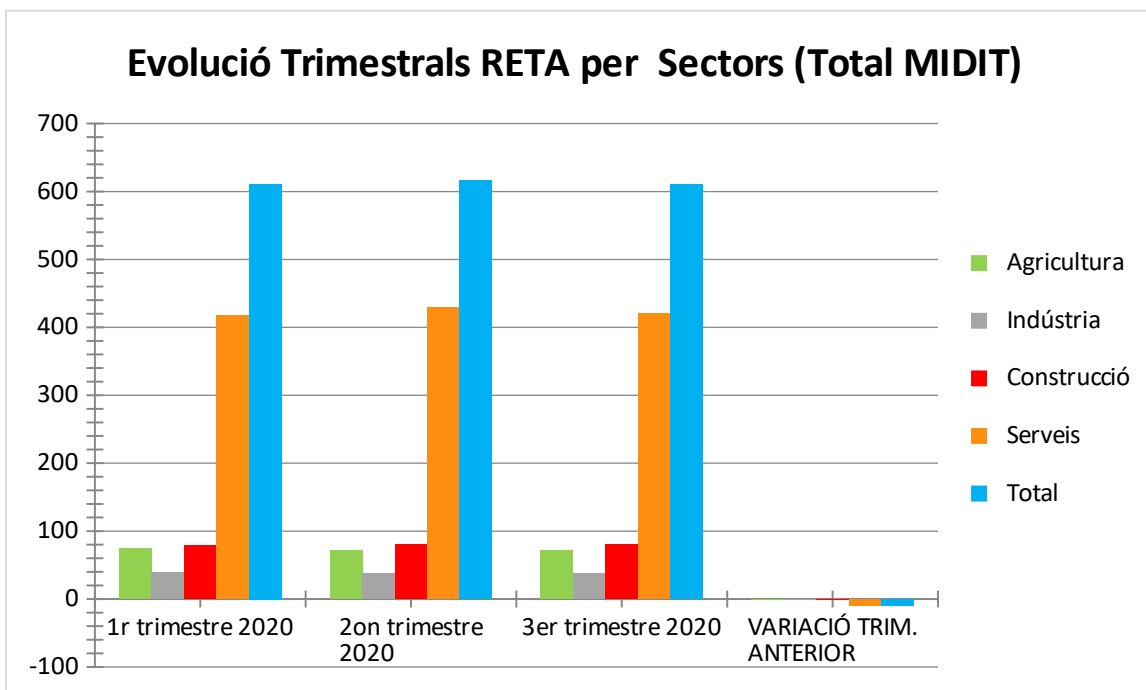
4. AFILIACIÓ RETA I RGSS

Font de les dades: Observatori del Treball i Model Productiu. Generalitat de Catalunya

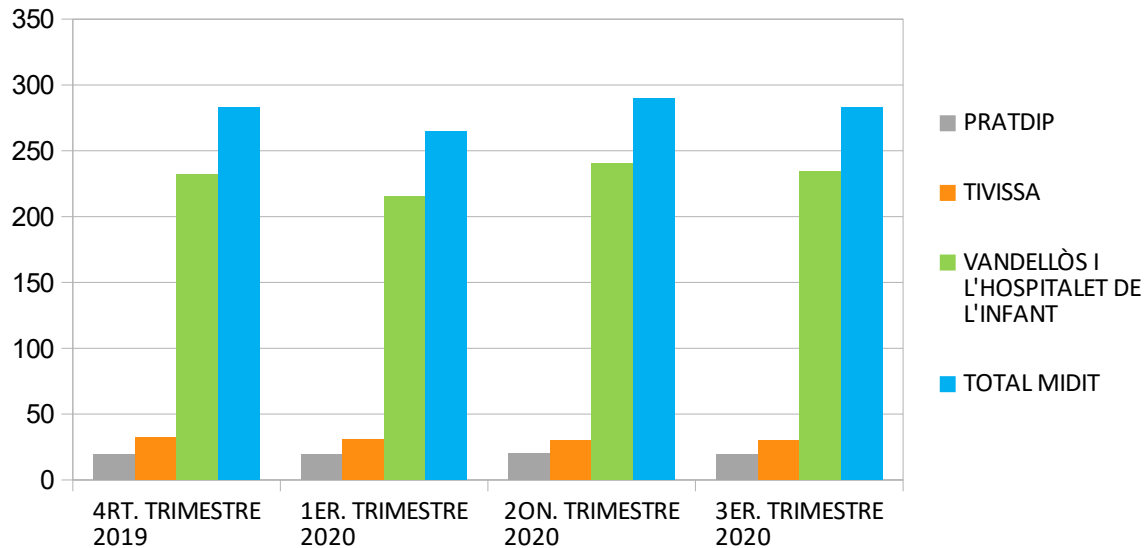
Evolució Trimestral RETA per Número d'Afiliats



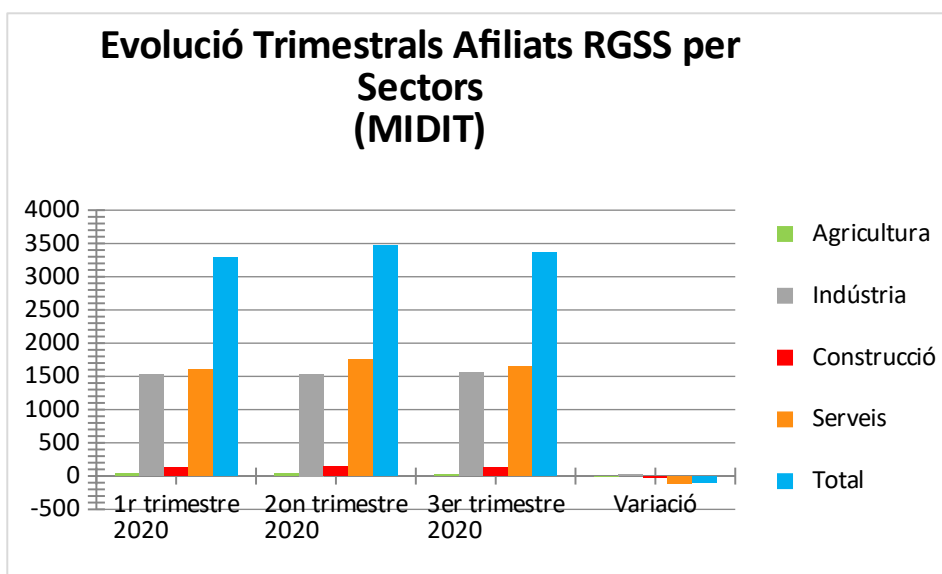
Evolució Trimestrals RETA per Sectors (Total MIDIT)



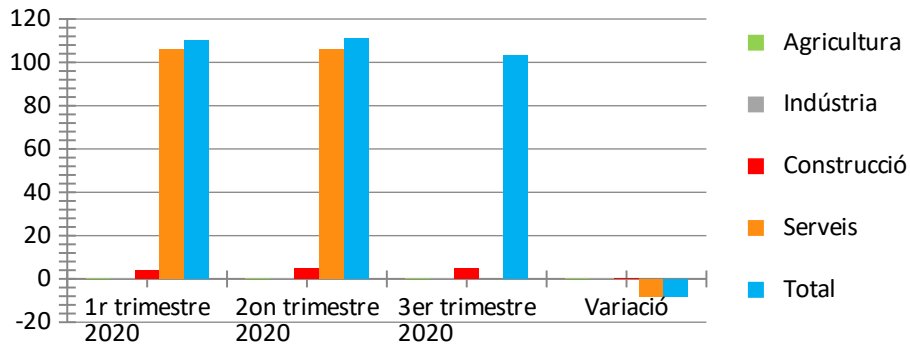
Evolució Trimestral Número d'Empreses (RGSS)



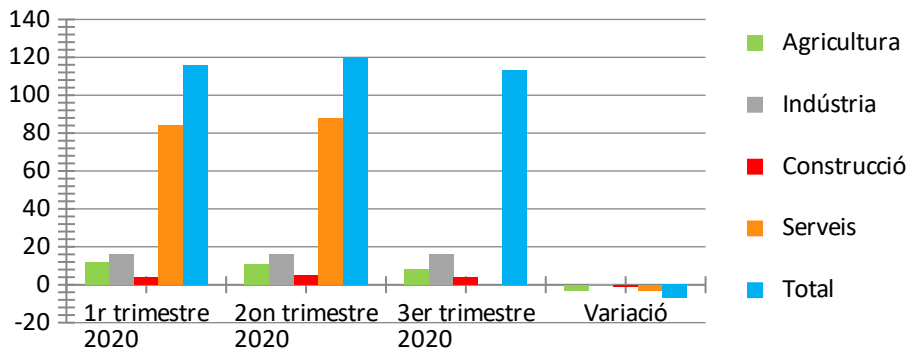
Evolució Trimestrals Afiliats RGSS per Sectors (MIDIT)



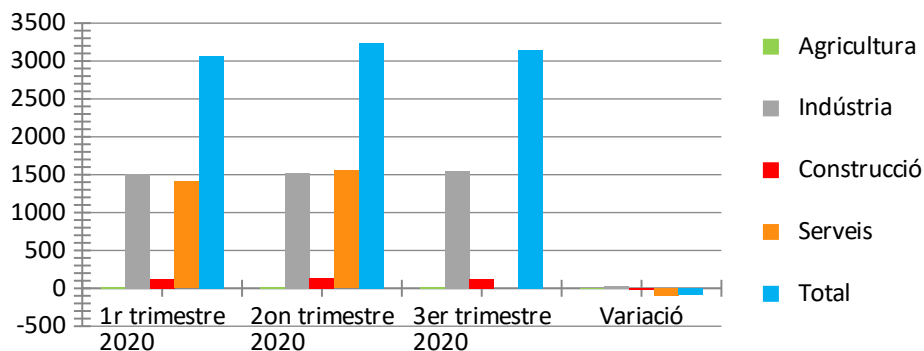
Evulció Trimestrals Afiliats RGSS per Sectors (Pratdip)



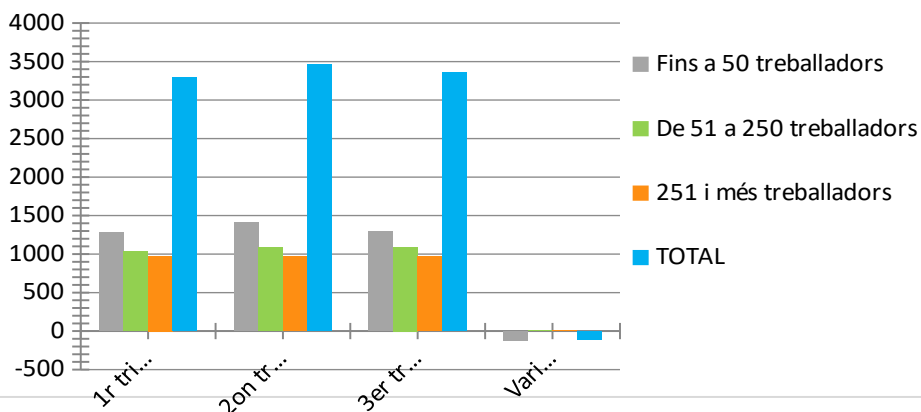
Evulció Trimestrals Afiliats RGSS per Sectors (Tivissa)



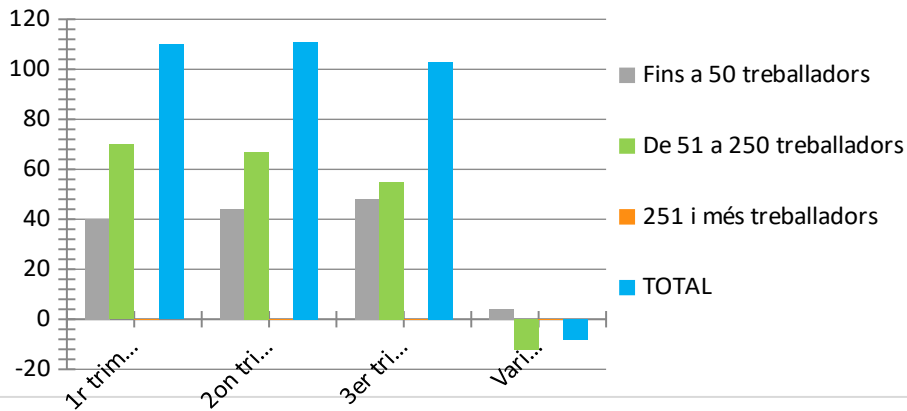
Evolució Trimestrals Afiliats RGSS per Sectors (Vandellòs i l'Hospitalet de l'Infant)



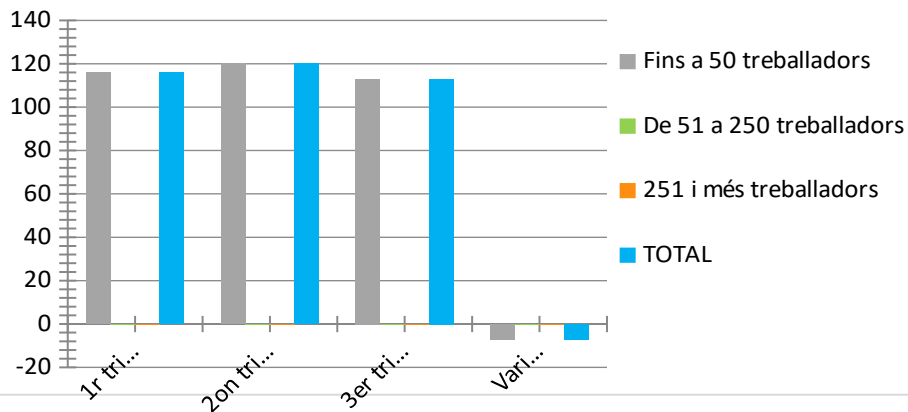
Evolució Trimestral Afiliats RGSS per Mida d'empresa (MIDIT)



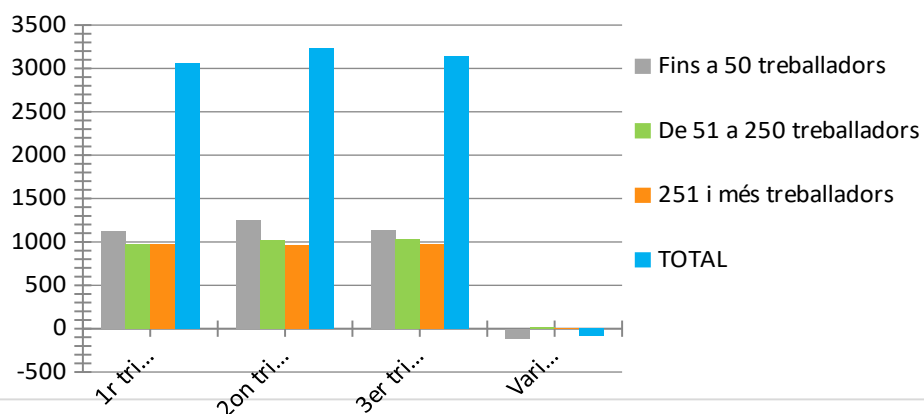
Evolució Trimestral Afiliats RGSS per Mida d'empresa (Pratdip)



Evolució Trimestral Afiliats RGSS per Mida d'empresa (Tivissa)



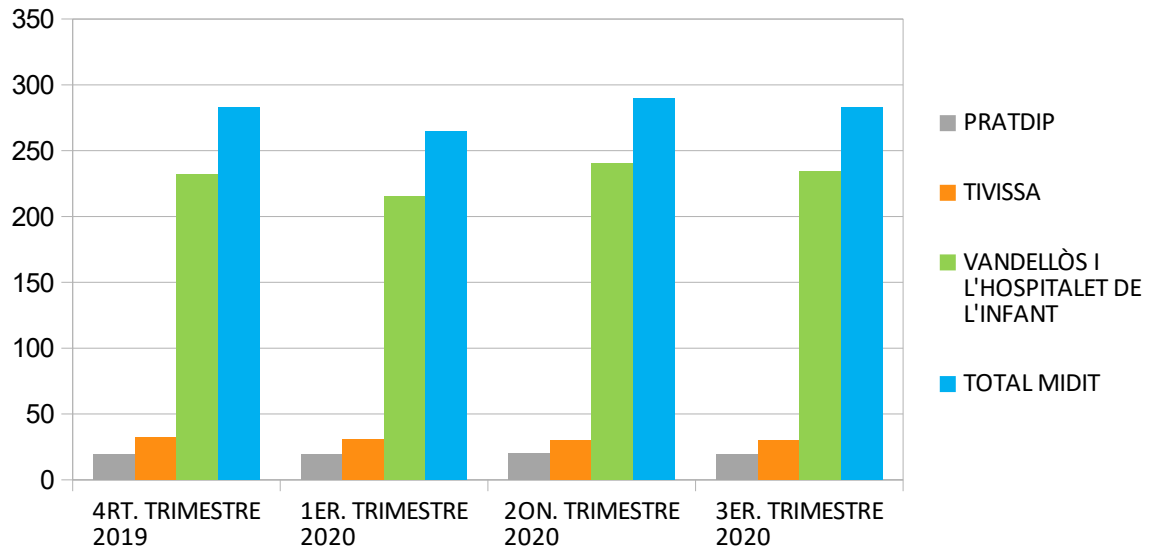
Evolució Trimestral Afiliats RGSS per Mida d'empresa (Vandellòs i l'Hospitalet de l'Infant)



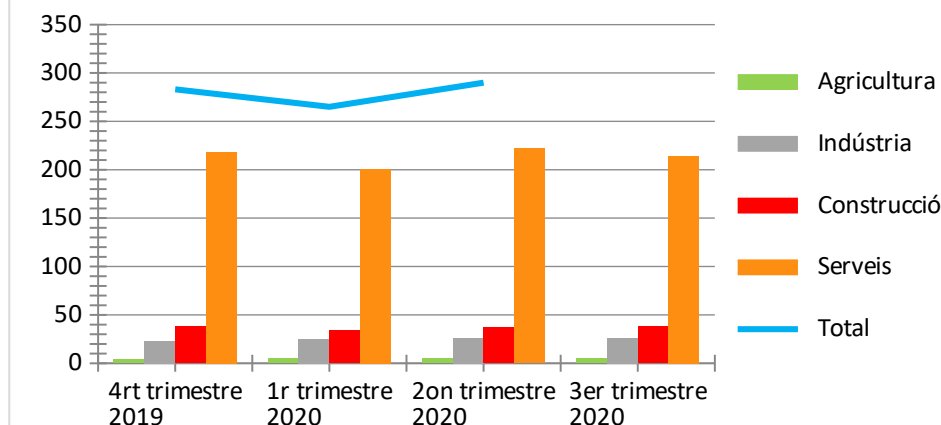
5. EVOLUCIÓ NOMBRE EMPRESES

Font de les dades: Observatori del Treball i Model Productiu. Generalitat de Catalunya

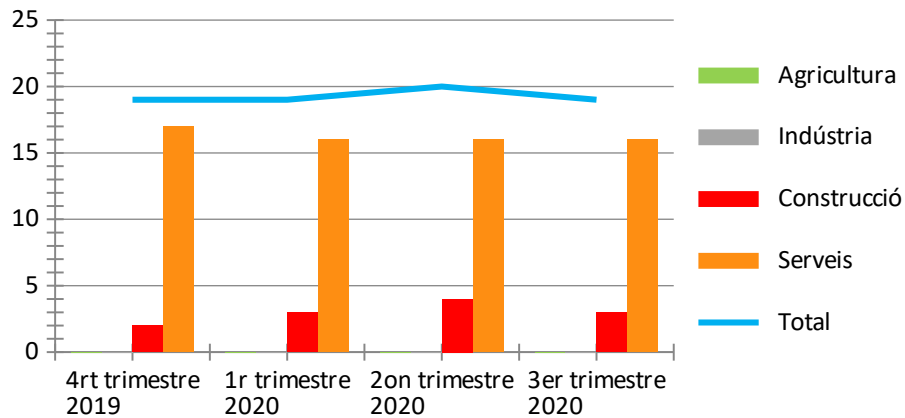
Evolució Trimestral Número d'Empreses



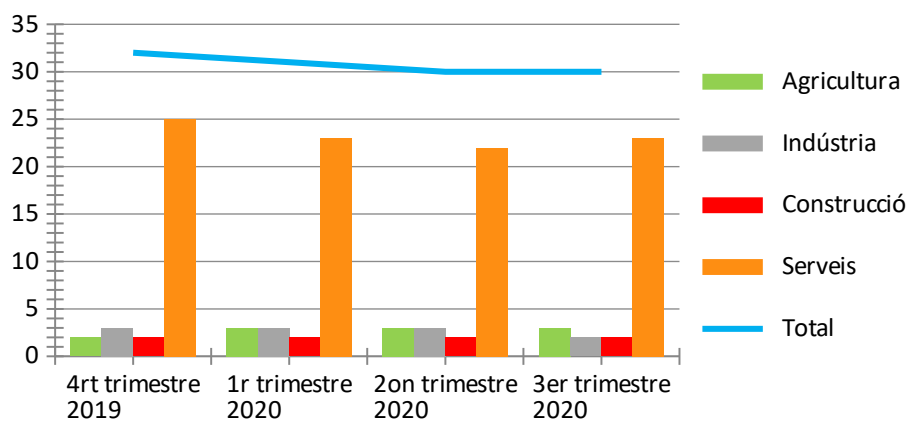
Evolució Trimestrals Empreses per Sectors (MIDIT)



Evolució Trimestrals Empreses per Sectors (Pratdip)



Evolució Trimestrals Empreses per Sectors (Tivissa)



Evolució Trimestrals Empreses per Sectors (Vandellòs i l'Hospitalet de l'Infant)

