



# RED DE COLABORACIÓN INDUSTRIAL

1993-2023

PRATDIP  
TIVISSA  
VANDELLOS Y L'Hospitalet  
d'infant,  
2023/11/17

# Índice

- 01/ Goierri – Comarca MIDIT
- 02/ Goieki – Agencia de Desarrollo
- 03/ Industria – Sector principal
- 04/ Reflexión - HOY
- 05/ Goierri Valley – RED de empresas
- 06/ Erronkak -RETOS
- 07/ Etorkizuna- FUTURO



# 01/ Goierri

<https://www.youtube.com/watch?v=be4TigSS8O8>



01 / Goierri

02 / Goieki

03 / Área Industrial

04 / Reflexión

05 / Goierri Valley

06 / Retos

07 / Plan de Acción

## 01 / Goierri

## 02 / Goieki

## 03 / Área Industrial

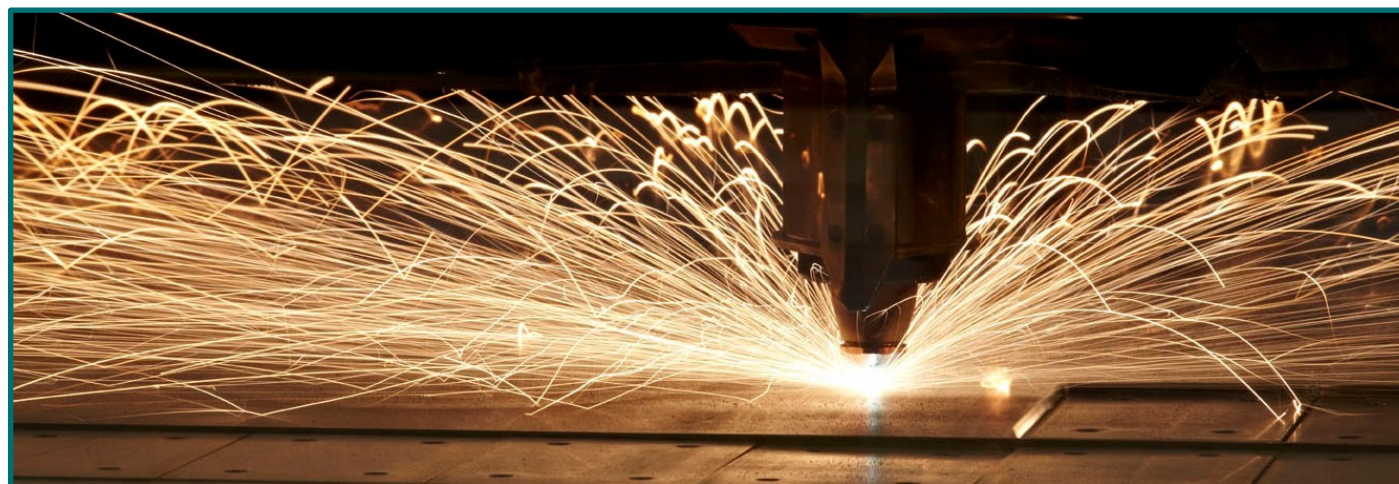
## 04 / Reflexión

## 05 / Goierri Valley

## 06 / Retos

## 07 / Plan de Acción

- Goierri mide 272 km<sup>2</sup>, cuenta con 18 municipios y 45.000 habitantes
- Goierri cuenta con 2 parques naturales, patrimonio urbanístico y cultural.
- La actividad económica se basa fundamentalmente en el sector industrial. En la actualidad el 50% del empleo se concentra en el sector industrial (más de 10.000 empleos), el 40% en el sector de servicios, el 6,5% en construcción.
- El dinamismo de la actividad industrial esta posibilitando que hoy en día, la tasa de desempleo de la comarca de Goierri sea una de las más baja de todo el País Vasco (7%.... 5% hombres y 10% mujeres).
- Población altamente formada y cualificada
- Formación Profesional especializada, Universidad, Centro Tecnológico, Agencia de Desarrollo.
- Renta per cápita media más alta del País Vasco





# 02/ TERRES DE MESTRAL



01 / Goierri

02 / Goieki

03 / Área Industrial

04 / Reflexión

05 / Goierri Valley

06 / Retos

07 / Plan de Acción



01 / Goierri

02 / Goieki

03 / Área Industrial

04 / Reflexión

05 / Goierri Valley

06 / Retos

07 / Plan de Acción

- Vuestro territorio mide 347 km<sup>2</sup> (102km<sup>2</sup>+209Km<sup>2</sup>+36Km<sup>2</sup>)
- 9.086 habitantes aprox. (6.750+1.643+693)
- Los tres municipios cuentan con patrimonio urbanístico, monumentos, recursos y espacios naturales con gran potencial de desarrollo económico/turístico.
- La actividad económica se basa fundamentalmente en el sector servicios (Turismo), Junto con la agricultura (Tivissa y Prasdip principalmente)
- Tasa desempleo Valdellós y l'Hospitalet de l'Infant 8,10%
- Tasa de desempleo Tivissa 8,30%
- Tasa de desempleo Prasdip 12%





# SITUACIÓN SOCIO-ECONÓMICA

01 / Goierri

02 / Goieki

03 / Área Industrial

04 / Reflexión

05 / Goierri Valley

06 / Retos

07 / Plan de Acción

- ▶ Respecto al sector industrial, cabe explicitar que se trata de un sector metal-mecánico en el que el distinguimos dos realidades: unas pocas empresas tractoras y una gran mayoría de pequeñas y medianas empresas, dependientes de las primeras. En resumidas cuentas, estamos ante una realidad de fuerte concentración de empleo y actividad:

CAF	3.000	TRENES, TRANVÍAS, METROS..
GH	250	GRÚAS PUENTE
JASO OBRAS	200	GRÚAS TORRE
JASO INDUSTRIAL	190	GRÚAS PUENTE
IRIZAR	800	AUTOCARES
ORKLI	550	GAS Y CALEFACCIÓN
AMPO	600	VALVULERIA FUNDICIÓN
LAULAGUN BEARINGS	250	SECTOR EÓLICO
INDAR-INGETTEAM	750	MOTORES ELÉCTRICOS
HINE	350	MOTORES HIDRAÚLICOS
ARCELOR MITTAL OLABERRIA	450	PERFILES DE ACERO
TRANSBIAGA	200	PARQUES EÓLICOS
EDERFIL-BECKER	180	HILO DE COBRE

# Empresas tractoras

01 / Goierri

02 / Goieki

03 / Área Industrial

04 / Reflexión

05 / Goierri Valley

06 / Retos

07 / Plan de Acción

► Qué sectores de actividad?

- Valvulería (GAS/OIL) - AMPO POYAM
- Fundición - ARCELOR / ESTANDA
- Movilidad - IRIZAR / CAF
- Energía - EDERFIL-BECKER / HINE / INDAR / LAULAGUN / ORKLI / TRANSBIAGA
- Elevación - IRIZAR FORGE / JASO / GH / PINGON / GARABI
- Construcción - EREDU / EZARRI / LOGOS / PRODEMA



# Empresas tractoras

- 01 / Goierri
- 02 / Goieki
- 03 / Área Industrial
- 04 / Reflexión
- 05 / Goierri Valley
- 06 / Retos
- 07 / Plan de Acción



Beasain  
Since 1917  
www.caf.net

ACTIVIDAD  
PRINCIPAL

## SOLUCIONES FERROVIARIAS GLOBALES Y COMPLETAS

Fabricación y suministro de material rodante ferroviario: trenes (TAV, regionales, cercanías), metros, tranvías & LRVs, locomotoras y ejes y componentes.

Equipos y sistemas: rodajes, tracción, comunicación, y señalización.

Servicios y gestión: mantenimiento, equipamiento, postventa y gestión de sistemas de transporte.



### Productos / Sectores

#### Material Rodante

- Alta velocidad
- Regionales
- Cercanías
- Metros
- LVRs y Tren-Tram
- Travías y metros ligeros
- Locomotoras

#### Equipos y Sistemas

##### Rodajes

- Equipos & componentes
- Servicio post-venta

##### Tracción y Comunicación

- Tracción & convertidores
- Almacenamiento-Energía
- Información-comunicación

##### Señalización

- Sistemas ERTMS
- Enclavamientos electrónicos
- Centros de control integrado

#### Servicios y Gestión

##### Servicios:

- Mantenimiento
- Rehabilitación - modernización
- Equipamiento talleres y vehículos auxiliares
- Gestión integral materiales
- Postventa vehículos

#### Sistemas De Transporte

- Concesiones y llave en mano
- Fases desarrollo
- Soluciones financiación
- Proyectos



# Empresas tractoras

- 01 / Goierri
- 02 / Goieki
- 03 / Área Industrial
- 04 / Reflexión
- 05 / Goierri Valley
- 06 / Retos
- 07 / Plan de Acción

## Productos

### Autocares

Es clave conseguir un alto grado de satisfacción de nuestros clientes estableciendo una relación muy cercana con ellos y ofreciéndoles la garantía de un proyecto sólido en el que confiar.

La flexibilidad para adaptarnos a las necesidades de nuestros clientes sirviéndoles los productos y servicios que necesitan es un factor estratégico que nos diferencia de los competidores y nos va permitiendo conseguir su fidelidad.

- **La seguridad de todas las personas** que viajan en nuestros autocares es nuestra máxima prioridad, desde el diseño a la fabricación de los mismos.
- La **fiabilidad** de nuestros productos. Nuestros clientes tienen la garantía de contar con un vehículo fiable
- El **diseño y personalización** es uno de los principales rasgos que caracteriza a Irizar hasta convertirse en un icono. Cada autocar es una combinación de diseño, funcionalidad y tecnología.
- El **servicio al cliente** constituye un valor referente y diferenciador. Es una atención personalizada y cercana, con más de 1100 puntos de asistencia oficiales en los 5 continentes. Servicio integral de reparación las 24 horas durante 365 días al año.

• **Tecnología pionera.** En Irizar aportamos a clientes y a la sociedad un alto valor añadido, con productos y servicios de vanguardia que incorporan múltiples soluciones tecnológicas pioneras que surgen del conocimiento de todo el Grupo Irizar. Tecnologías pensadas para resolver los grandes retos del presente y del futuro.



Irizar i8



Irizar i8S



Irizar i9



Irizar i3 e Irizar i3 híbrido



Irizar iE bus 100% eléctrico



Irizar i4 e Irizar i4 híbrido



Ormaiztegui  
Since 1889  
www.irizar.com



## ACTIVIDAD PRINCIPAL

### AUTOBUSES Y AUTOCARES

Diseño y fabricación de autobuses y autocares para el transporte de pasajeros. Fundado en 1889, más fuerte y joven que nunca, Irizar es hoy un Grupo sólido, diversificado geográficamente e industrialmente y en continuo crecimiento que apuesta decididamente por la marca, la tecnología y la sostenibilidad, por los productos de marca propia tanto en autobuses integrales, eléctricos e híbridos, como en el resto de productos en los sectores en que está presente.

### Otras empresas del Grupo Irizar

<p>Soluciones ITS para la gestión de flotas de vehículos conectados.</p> <p>Electrónica de potencia, smart grids, centrales fotovoltaicas, solares, multiplexado, proyectos electrónicos de I&amp;D y HMI.</p>	<p>Componentes y sistemas de puertas eléctricas y neumáticas, elevadores para PMR para el sector del transporte por carretera y ferrocarril.</p> <p>Generadores y motores eléctricos. Generadores marítimos off-shore, hidráulicos e industriales para usos especiales.</p>	<p>Sistemas de aire acondicionado para el sector de transporte en carretera y ferrocarril.</p> <p>Vehículos, sistemas y elementos para la electromovilidad de las ciudades.</p>
--	---	---

Centro de Investigación y Desarrollo del Grupo Irizar, creado con el fin de potenciar las capacidades de investigación aplicada y el desarrollo tecnológico del Grupo, tanto para sus productos de marca propios como para los principales componentes de la carrocería.







Ordizia  
Since 1982  
[www.orkli.com](http://www.orkli.com)



ACTIVIDAD  
PRINCIPAL

**CONFORT HOGAR**

Diseño, fabricación y venta de componentes para:

- Calefacción y agua caliente sanitaria,
- Calentamiento de agua: calderas, calentadores y otros sistemas de generación de agua caliente (solar)
- Electrodomésticos (Cocinas a gas)
- Sistemas solares

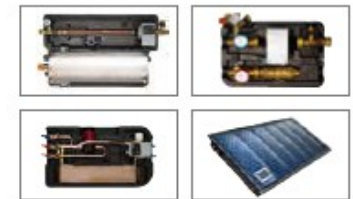
 Calefacción y a.c.s	 Calentamiento de agua	 Ceramet	 Sistemas de Combustión
 Sistemas Hidráulicos	 Suelo Radiante Refrescante	 Sistemas Solares	 Seguridad Termoeléctrica

# Empresas tractoras

Productos / Sectores

Sistemas solares

- DRAIN UNIT
- Grupos hidráulicos
- Fresh Water Station Electrónico
- Sistemas solares de alta Eficiencia



Calefacción y A.C.S

- Válvulas y Cabezas Termostáticas
- Válvulas de Zona
- Grupos de Seguridad
- Colectores y Equipos de distribución para radiadores



Seguridad termoeléctrica

- Termopares
- Grupos Magnéticos
- Actuadores electrónicos



Suelo radiante

- Asesoramiento técnico, diseño personalizado e Instalación final
- Panel Aislante, Tubos y Banda Perimetral
- Equipos de distribución
- Equipos de Regulación



Calentamiento agua

- Soluciones Hidráulicas
- Quemadores a Gas
- Intercambiadores a gas



- 01 / Goierri
- 02 / Goieki
- 03 / Área Industrial
- 04 / Reflexión
- 05 / Goierri Valley
- 06 / Retos
- 07 / Plan de Acción

# Empresas tractoras

- 01 / Goierri
- 02 / Goieki
- 03 / Área Industrial
- 04 / Reflexión
- 05 / Goierri Valley
- 06 / Retos
- 07 / Plan de Acción

## Productos / Sectores

### Energías Renovables

#### Equipos Eólicos

Grupos Hidráulicos, Bloques Hidráulicos, Frenos de Yaw, Frenos de Rotor, Sistemas Bloqueo, Sistemas Refrigeración, Kits de Interconexiones, Filtración.



#### Equipos Termosolares

Grupos Hidráulicos, Cilindros Hidráulicos, Conexiones.



#### Equipos Marinos OPT



### Sectores Industriales

Siderúrgico, Máquina Herramienta, Hidroeléctrico, Ferroviario, Marino, Aeronáutico, Papelera, Plástico, Elevación y construcción, Máquinas Especiales, Minero y Obras Públicas, Madera, Recirculación y Refrigeración, Bancos de Ensayo, Mesa de Válvulas.



### Bloques hidráulicos

Discos de Freno, Largueros para bogies.



ACTIVIDAD PRINCIPAL

### SISTEMAS Y COMPONENTES HIDRÁULICOS

Diseño, fabricación y comercialización de sistemas y componentes hidráulicos. Fundado en 1974, Grupo Hine ha crecido sustancialmente y actualmente cuenta con 7 plantas productivas en 5 países (España, U.S, China Brasil e India). Gracias a sus amplios conocimientos del producto, mercado y entorno, Grupo Hine es líder en diseño, fabricación y comercialización de sistemas y componentes óleo-hidráulicos de alta calidad y tecnología superior.

### Montaje y mantenimiento

Componentes para procesos de generación de energías.



### Cilindros hidráulicos

Ralentizadores Eléctricos de Frenada, Brazos de suspensión.



Olaberria  
Since 1974  
[www.hinegroup.com](http://www.hinegroup.com)





# Empresas tractoras

- 01 / Goierri
- 02 / Goieki
- 03 / Área Industrial
- 04 / Reflexión
- 05 / Goierri Valley
- 06 / Retos
- 07 / Plan de Acción

**GH**  
CRANES & COMPONENTS

Beasain  
Since 1958  
[www.ghcranes.com](http://www.ghcranes.com)



ACTIVIDAD PRINCIPAL

## FABRICACIÓN INTEGRAL DE GRÚAS

Industrias Electromecánicas GH, S.A., es un grupo empresarial industrial, de propiedad familiar, que se fundó en 1958 y que se dedica a la fabricación integral de grúas. Nuestra actividad principal es la fabricación de polipastos, grúa puente y componentes para grúas, aunque también diseñamos y fabricamos pórticos, plumas, carretones, ménsulas y otros tipos de elementos de elevación para todo tipo de sectores industriales. Los productos que GH ofrece, han sido diseñados, pensando en ofrecer a nuestros clientes las máximas prestaciones al menor coste posible. Tomando como principios la fiabilidad, la seguridad, la durabilidad, el precio y un mínimo mantenimiento.

## Productos / Sectores



Grúa Puente



Grúa Pórtico



Grúa Pluma



Grúa Ménsula



Pórtico Automotor



Polipasto



Carretón



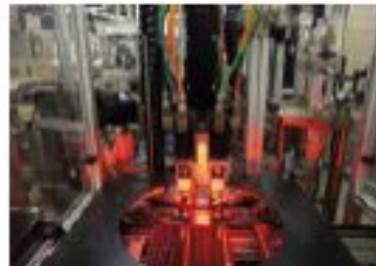
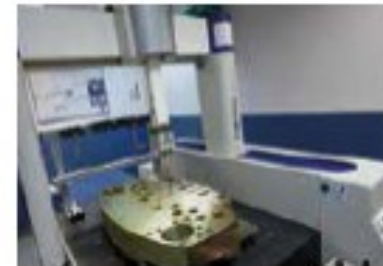
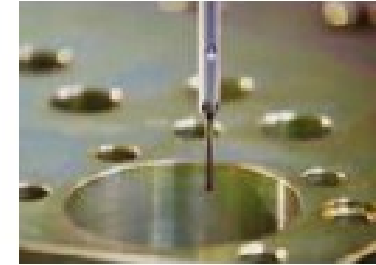
Grúa Especial



# Empresas subcontratistas

## Ingeniería conocimiento

- ▶ I+D+I
- ▶ Ingeniería de producto
- ▶ Simulación y cálculos
- ▶ Materiales
- ▶ Ensayos destructivos
- ▶ Ensayos no destructivos
- ▶ Metrología
- ▶ Industria 4.0
- ▶ Prototipado



INGENIERÍA  
CONOCIMIENTO

Centros  
Tecnológicos

1

La permanente inversión en i+d y en formación, dentro de un diversificado abanico de especializaciones, constituye uno de los principales motores del desarrollo industrial de la zona. Sumamos la fuerza del conocimiento y la innovación para la proyección internacional de nuestra actividad industrial. Disponemos de un centro tecnológico especializado en unión e industria 4.0



# Empresas subcontratistas

## FORJA

### Nuestras capacidades

#### Ingeniería

- I + D + i
- Materiales
- Ensayos (destructivos / no destructivos)
- Producto
- Materiales
- Innovación

#### Forja Estampada

- Diseño de moldes
- Ingeniería de producto
- Gran tamaño
- Flexibilidad

#### Forja Libre

- I + D + i
- Materiales
- Ensayos (destructivos / no destructivos)
- Producto
- Materiales
- Innovación

#### Ensayos y Hornos

- Hornos de estabilizado
- Cabinas de pintura
- Medios de inspección:
  - Ultrasonidos / Partículas
  - Cargas / Líquidos penetrantes
  - Destructivos / No destructivos



FORJA

Empleo  
**95**  
PERSONAS

Las necesidades de las empresas tractoras del goierri posibilitan la co-existencia de forjas y fundiciones como eslabones fabriles. En cuanto a la forja, en el valle se cuenta con modernas instalaciones con prensas de hasta 10.000Ton para estampar piezas de dimensiones de hasta 3000x3000 y 25.000Kg de peso final. Además las mismas están acreditadas por entidades de clasificación multisectoriales como ferroviario, offshore, hydro, nuclear, siderurgico...

01 / Goierri

02 / Goieki

03 / Área Industrial

04 / Reflexión

05 / Goierri Valley

06 / Retos

07 / Plan de Acción

# Empresas subcontratistas

## fundición

### Nuestras capacidades

Material: Aluminio

Moldes

Piezas forma compleja

Inyección

Hornos de Fusión

Temple



### FUNDICIÓN

Empleo  
**1060**  
 PERSONAS



Las empresas del goierri tienen la experiencia de más de 100 años de fundición de materiales, lo que demuestra el potencial de Goierri Valley. Estas empresas mantienen desde sus inicios un proceso de modernización e innovación constante, con el objetivo de la máxima calidad de servicios y productos.



01 / Goierri

02 / Goieki

03 / Área Industrial

04 / Reflexión

05 / Goierri Valley

06 / Retos

07 / Plan de Acción



# Empresas subcontratistas

## calderería

### FINAS - MEDIAS - PESADAS

#### Nuestras capacidades

##### Ingeniería

- Producto
- Materiales
- Innovación

##### Materiales

- Aceros al carbono
- Aceros especiales
- Aceros inoxidables
- Aluminio
- Cobre
- Latón

##### Corte

- Láser chapa
- Láser tubo
- Punzonadora
- Cizalla
- Chorro agua
- Plasma
- Oxicorte

##### Mecanizado y deformación

- Plegadora
- Curvadora chapas
- Curvadora tubo
- Curado perfil
- Prensas
- Grúas hasta 30t

##### Soldadura

- Inducción
- Láser
- Fricción
- Plasma
- Robots de soldadura
- Adhesivos
- Arco sumergido

##### Control

- Inspección ultrasonidos
- Líquidos penetrantes
- Partículas



### CALDERERÍA FINA-MEDIA-PESADA

Empleo  
**450**  
PERSONAS

La calderería, junto con empresas de corte y de mecanizado, tiene mucho peso en Goierri Valley. Para el desarrollo de un producto de calidad es imprescindible un proceso de transformación de alto valor añadido, utilizando para ellos las tecnologías de fabricación más punteras. Si a ello le añadimos la experiencia de nuestras empresas, la calidad está garantizada

# Empresas subcontratistas

## mecanizado

### Nuestras capacidades

Dentro del tejido industrial del entorno, existe una gran variedad de talleres de mecanizado con la más extensa gama de capacidades, preparadas para fabricar desde los componentes más básicos hasta los más complejos para los sectores como el eólico, ferroviario, autobuses, válvulas, grúas...

Con las certificaciones y homologaciones necesarias a nivel mundial se completa el servicio que ofrecen las empresas de mecanizado de la asociación.

### Materiales

- Aceros al carbono
- Inoxidable
- Aluminio
- Superaleaciones
- Aceros para herramientas
- Hierro
- Cobre



### MECANIZADO

Empleo  
**395**  
 PERSONAS

.....  
 Junto con la calderería, el mecanizado es un proceso de fabricación con mucha tradición en nuestra asociación  
 .....

01 / Goierri

02 / Goieki

03 / Área Industrial

04 / Reflexión

05 / Goierri Valley

06 / Retos

07 / Plan de Acción



# Empresas subcontratistas electromecánica

- 01 / Goierri
- 02 / Goieki
- 03 / Área Industrial
- 04 / Reflexión
- 05 / Goierri Valley
- 06 / Retos
- 07 / Plan de Acción

## Nuestras capacidades

### Mantenimiento predictivo

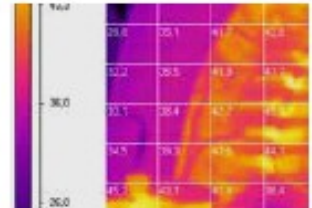
- Offline:
  - medición de aislamiento
- Online:
  - análisis dinámico:
    - termografías
    - vibraciones

### Mantenimiento preventivo

- Sustitución de rodamientos
- Recuperación del aislamiento
- Revisión de escobillas y colector
- Revisión equilibrado rotor

### Mantenimiento correctivo

- Rebobinados
- Reparaciones de ejes de rotor
- Mecanizado de colectores, tapas, anillos, cajas...
- Reparación de paquetes magnéticos



ELECTROMECAÁNICA

Empleo  
**76**  
PERSONAS

.....

.....

Centrados en los sectores de energía (eólica, minihidráulica, cogeneración...), en el industrial y en el bombeo del agua; donde se realiza el mantenimiento y reparación de diferentes motores y generadores.

.....

01 / Goierri

02 / Goieki

03 / Área Industrial

04 / Reflexión

05 / Goierri Valley

06 / Retos

07 / Plan de Acción

	1860	1900	1950	1960	1970	1980	1990	2000	2022
ALTZAGA	218	178	230	248	Itsasondo	Itsasondo	94	98	183
ARAMA	103	124	144	205	206	176	143	167	200
ATAUN	2.919	2.663	2.535	2.884	2.307	1.965	1.739	1.558	1.702
BEASAIN	1.448	1.932	5.423	7.610	10.095	12.111	12.322	12.134	13.941
GABIRIA	1.074	836	838	665	645	492	432	430	489
GAINTZA	493	390	309	275	213	124	126	133	127
IDIAZABAL	1.694	1.423	1.712	2.055	1.995	2.078	2.075	2.038	2.325
ITSASONDO	623	525	781	908	1.099	885	640	588	659
LAZKAO	1.069	947	1.817	2.960	4.214	5.185	5.037	4.876	5.754
LEGORRETA	883	652	977	1.317	1.714	1.723	1.522	1.399	1.425
MUTILOA	523	524	415	381	297	233	184	165	255
OLABERRIA	466	486	497	999	1.528	1.422	1.123	923	957
ORDIZIA	1.197	1.421	4.796	6.800	9.380	9.724	9.325	9.089	10.428
ORMAIZTEGI	721	639	767	1.004	1.189	1.308	1.235	1.159	1.279
SEGURA	1.531	1.278	1.267	1.748	1.632	1.428	1.297	1.247	1.513
ZALDIBIA	1.220	1.205	1.594	1.920	1.988	1.801	1.582	1.525	1.620
ZEGAMA	2.487	2.055	1.857	2.043	1.752	1.542	1.399	1.276	1.555
ZERAIN	572	552	407	359	328	241	227	246	265
TOTAL	19.241	17.830	26.366	34.381	40.582	42.438	40.502	39.051	44.677



01 / Goierri

02 / Goieki

03 / Área Industrial

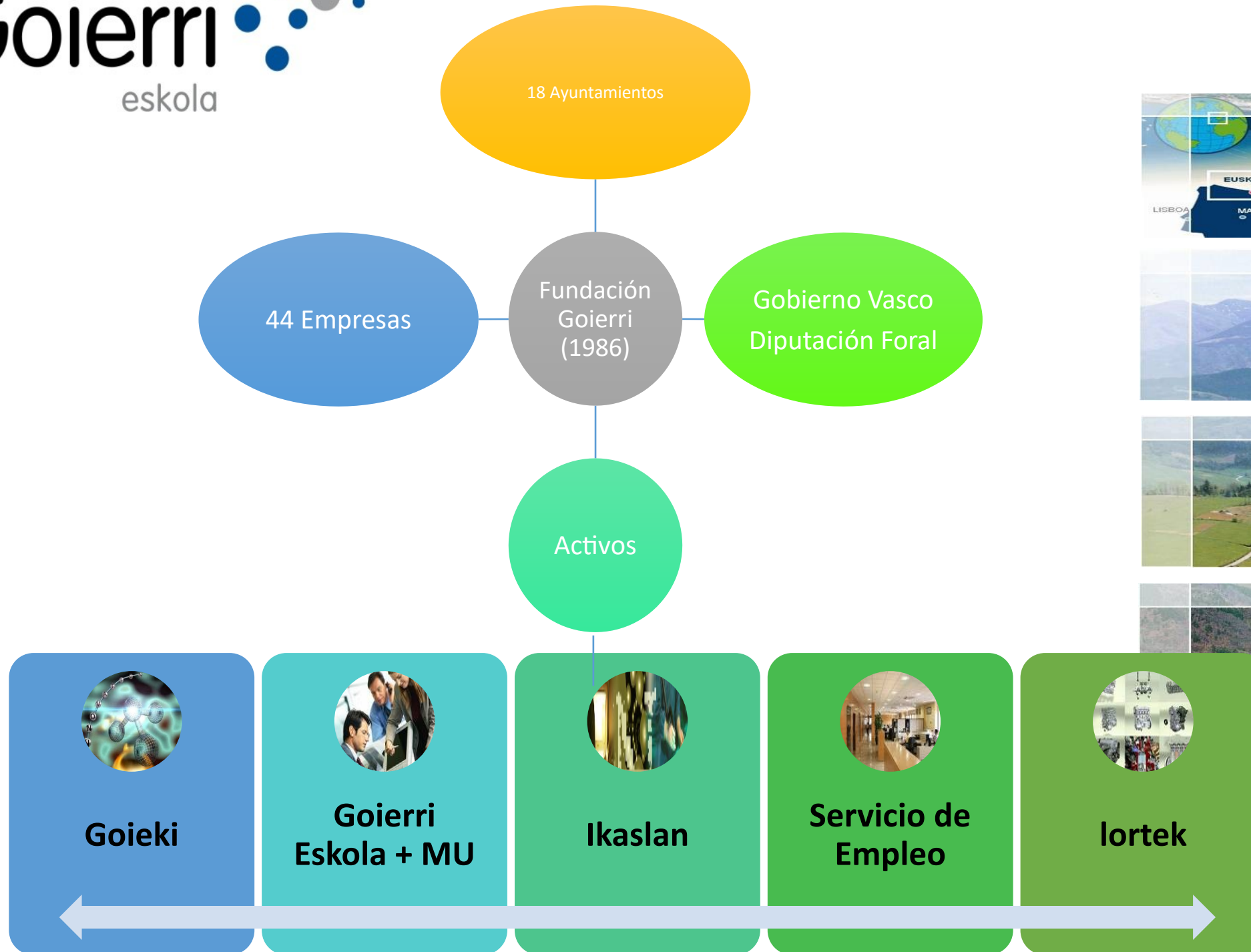
04 / Reflexión

05 / Goierri Valley

06 / Retos

07 / Plan de Acción

- En el año 1990, con altas tasas de desempleo (20%-25%) y, fundamentalmente, con la previsión del panorama que se avecinaba para el sector industrial, fundamento y base de la economía del Goierri (se preveía la pérdida de un importante número de puestos de trabajo en las empresas industriales) se decidió realizar una reflexión estratégica.
- En este Plan se reflejó que era necesario apoyar al sector industrial, favorecer la creación de nuevas empresas en el Goierri y tratar de diversificar la economía creando un nuevo circuito económico entorno al ocio y al turismo.
- Para llevar a cabo este Plan los 18 municipios que componen la comarca de Goierri crean en 1993 la agencia de desarrollo GOIEKI S.A.





01 / Goierri

02 / Goieki

03 / Área Industrial

04 / Reflexión

05 / Goierri Valley

06 / Retos

07 / Plan de Acción



# AGENCIA DE DESARROLLO

01 / Goierri

02 / Goieki

03 / Área Industrial

04 / Reflexión

05 / Goierri Valley

06 / Retos

07 / Plan de Acción

## **GOIERRIKO EKIMENA S.A. – GOIEKI (1993)**

- Plan Estratégico comarcal 1990-1992
- Asamblea General (18 ayuntamientos)
- Consejo de Administración (Presidente de Goieki y Fundación)
- Director Gerente
- Administración
- Industria, Nuevas iniciativas empresariales, Turismo (GOITUR) 1990-1992
- Área Social, Medioambiente 2004-2005
- Personal estable 10 personas+ 4/5 por proyectos
- Presupuesto total 2023 1,9MM – GOIEKI 1,3MM – GOITUR 0,3MM – GV 0,3MM

# PRESUPUESTO Y FINANCIACIÓN

01 / Goierri

**02 / Goieki**

03 / Área Industrial

04 / Reflexión

05 / Goierri Valley

06 / Retos

07 / Plan de Acción

- ▶ Presupuesto 2023 1,9 M. €
- ▶ Financiación:
  - Municipios: 500.000€
  - Diputación Foral: 550.000€
  - Gobierno Vasco: 350.000€
  - Empresas Privadas: 300.000€
  - Proyectos Europeos: 100.000€
  - Varios: 100.000€



# Modelo de intervención

1993-2005: visita una por una a todas las empresas y trabajo de campo

2006-2008: Diagnóstico de la competitividad comarcal

- Conseguir una cultura subcontratista capaz de seguir la línea innovadora de las empresas tractoras y responder a las futuras necesidades del mercado de una forma más independiente, haciendo que la debilidad que puede suponer la doble realidad de las empresas tractoras y las subcontratistas se convierta en fortaleza

... y para eso...

- Hacer de la colaboración una herramienta para hacer frente a la problemática y situación del tejido empresarial comarcal

2008-2016: Lankidetzta Sarea – Red de colaboración

01 / Goierri

02 / Goieki

03 / Área Industrial

04 / Reflexión

05 / Goierri Valley

06 / Retos

07 / Plan de Acción

# DIAGNOSTICO de la COMPETITIVAD COMARCAL

## ESTRATEGIA

*Conseguir una cultura subcontratista capaz de seguir la línea innovadora de las empresas tractoras y responder a las futuras necesidades del mercado de una forma más independiente, haciendo que la debilidad que puede suponer la doble realidad de las empresas tractoras y las subcontratistas se convierta en fortaleza*

*... para eso...*

*Hacer de la colaboración una herramienta para hacer frente a la problemática y situación del tejido empresarial comarcal*

01 / Goierri

02 / Goieki

03 / Área Industrial

04 / Reflexión

05 / Goierri Valley

06 / Retos

07 / Plan de Acción

# 03/ área industrial

01 / Goierri

02 / Goieki

**03 / Área Industrial**

04 / Reflexión

05 / Goierri Valley

06 / Retos

07 / Plan de Acción





# RED DE COLABORACIÓN

01 / Goierri

02 / Goieki

03 / Área Industrial

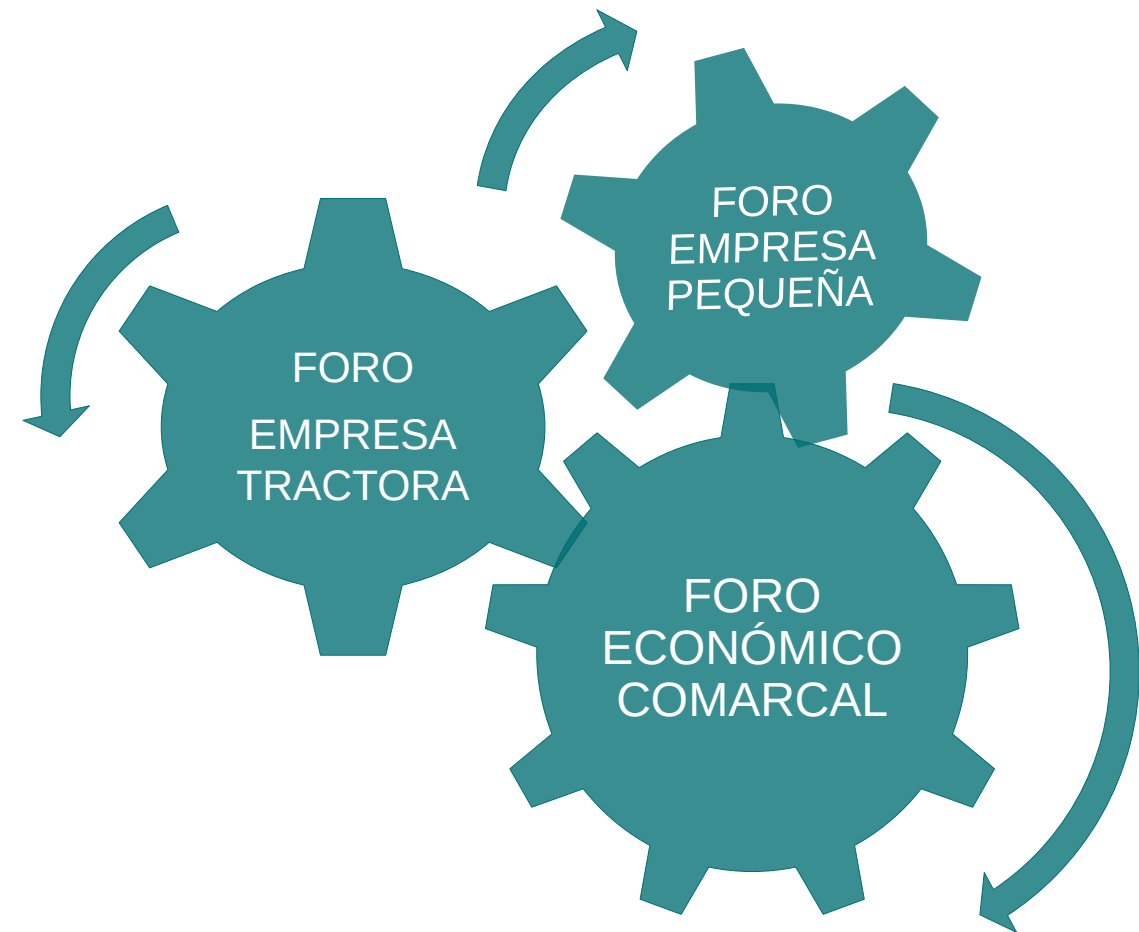
04 / Reflexión

05 / Goierri Valley

06 / Retos

07 / Plan de Acción

**OBJETIVO:** propiciar un escenario de carácter permanente, participativo y abierto a todas las empresas y agentes implicados directa e indirectamente en el desarrollo comarcal, con el fin de responder a las necesidades que se presenten.



# Cómo empezamos a desarrollar esos proyectos

01 / Goierri

02 / Goieki

03 / Área Industrial

04 / Reflexión

05 / Goierri Valley

06 / Retos

07 / Plan de Acción

## EQUIPO Y LÍDER



## DESARROLLO DEL PROYECTO



# GET BALIO

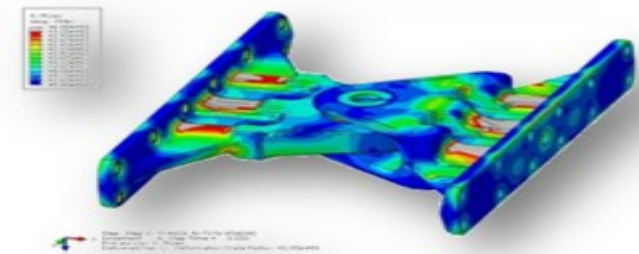
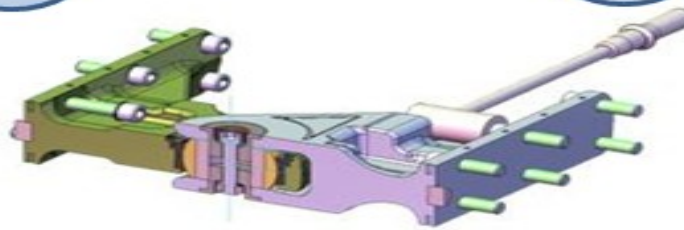
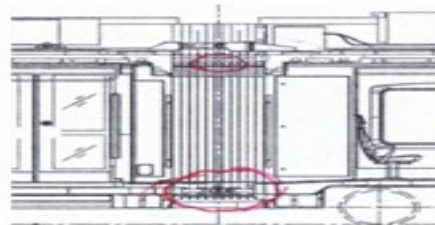
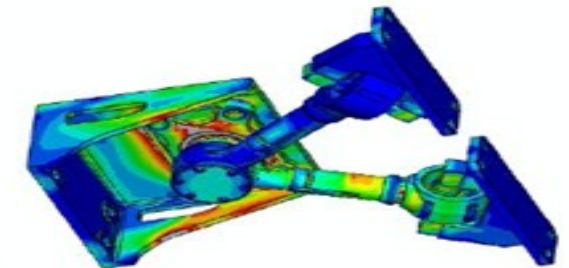
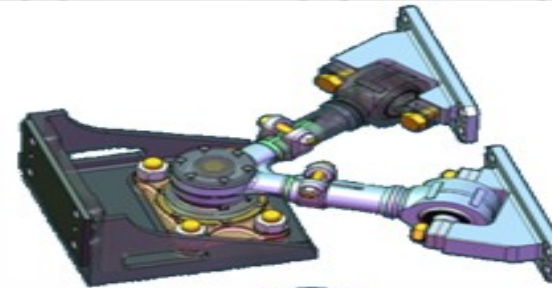
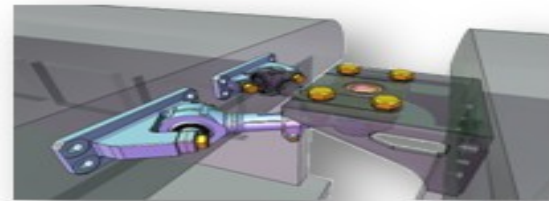


## ARTIECO. Articulaciones Ferroviarias:

Capacitación de las pymes participantes en el diseño y desarrollo de productos de valor para el sector ferroviario con diferenciación basada en el eco-diseño. Objetivo cumplido: Capacitación e industrialización del producto



Load cases	Description	speed [km/h]	radial load			(constante) axial load
			Fx[kN]	Fy[kN]	Fz[kN]	
01	TrenTran -01	100	300	60	120	
02	TrenTran -02	100	600	70	154	
03	TrenTran -03	100	1000	100	200	





# GET BALIO



**AIRGARBI. Rejillas de refrigeración para trenes de alta velocidad:**  
Capacitación de las pymes participantes en el diseño y desarrollo de productos de valor para el sector ferroviario.

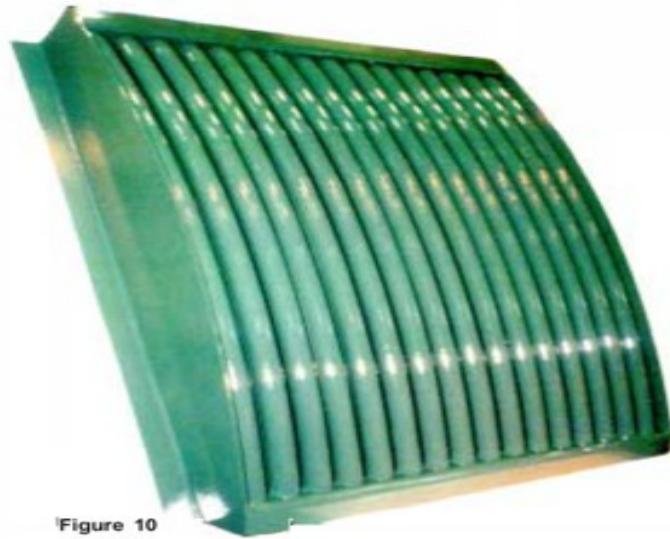
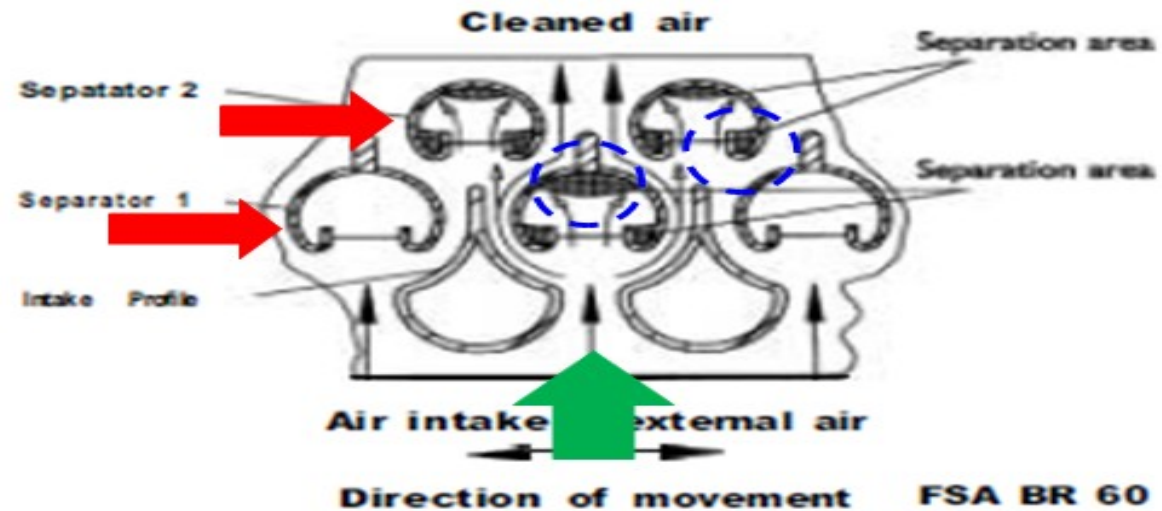
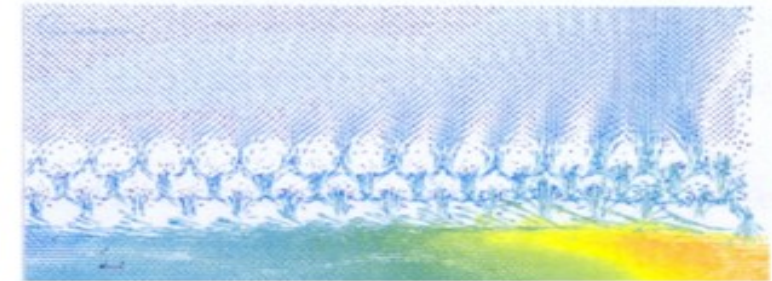
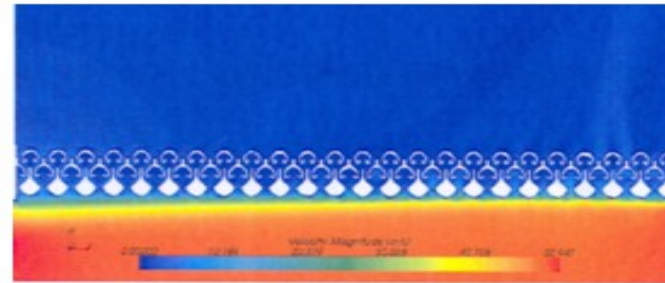


Figure 10



# GET MUNDUAN

**NUEVOS MERCADOS:** en busca de nuevos clientes para las empresas de Get Goierri, se detectan oportunidades en nuevos mercados a través de diferentes estrategias de diversificación.

## MISIONES A PAÍSES EMERGENTES



## FERIAS INTERNACIONALES



**PROYECTOS  
GET CHINA  
GET MEXICO  
GET CHILE**



# Nuevos sectores emergent Goieki

— GOIERRIKO GARAPEN AGENTZIA —

## observatorio de oportunidades

01 / Goierri

02 / Goieki

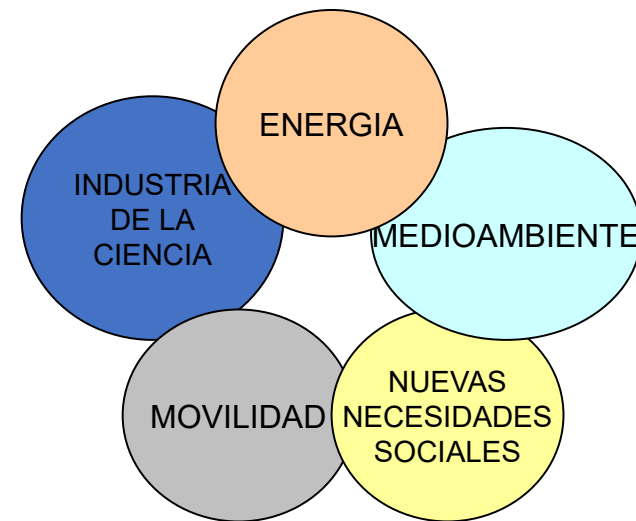
**03 / Área Industrial**

04 / Reflexión

05 / Goierri Valley

06 / Retos

07 / Plan de Acción





# GET BERRI: Nuevos sectores

**8** Proyectos desarrollados

**4** StartUp creadas

Energía eólica  
Revalorización de residuos  
Offshore

 **Steel**

 **GET SUBSEA**  
GET GOIERRI  
BASQUE COUNTRY

 **birzi tek**  
WASTE ENGINEERING

 **ENGIT LS**

# 04/ reflexión

01 / Goierri

02 / Goieki

03 / Área Industrial

**04 / Reflexión**

05 / Goierri Valley

06 / Retos

07 / Plan de Acción



# Logros obtenidos

... y cómo lo hemos conseguido

Pasión y mucho  
esfuerzo

Relaciones ganar-  
ganar

Siendo creativos, planteando  
soluciones a cada problema,  
innovando en las formas

Confianza

Intercambiando  
conocimiento / habilidades  
coogenerando conocimiento  
en base a ese intercambio



Con Ayudas Públicas

Sin organización propia, con el  
equipo de Goieki (intermediario  
/dinizador)

Proyectos de  
gran envergadura

Diseñando el rumbo  
"día a día" sin sistemática

... hemos madurado, sabemos que funciona, PERO quizás no sea  
SOSTENIBLE de esta manera..

01 / Goierri

02 / Goieki

03 / Área  
Industrial

04 / Reflexión

05 / Goierri Valley

06 / Retos

07 / Plan de Acción



# 05/ goierri valley

01 / Goierri

02 / Goieki

03 / Área Industrial

04 / Reflexión

**05 / Goierri Valley**

06 / Retos

07 / Plan de Acción



# 05/ goierri valley

01 / Goierri

02 / Goieki

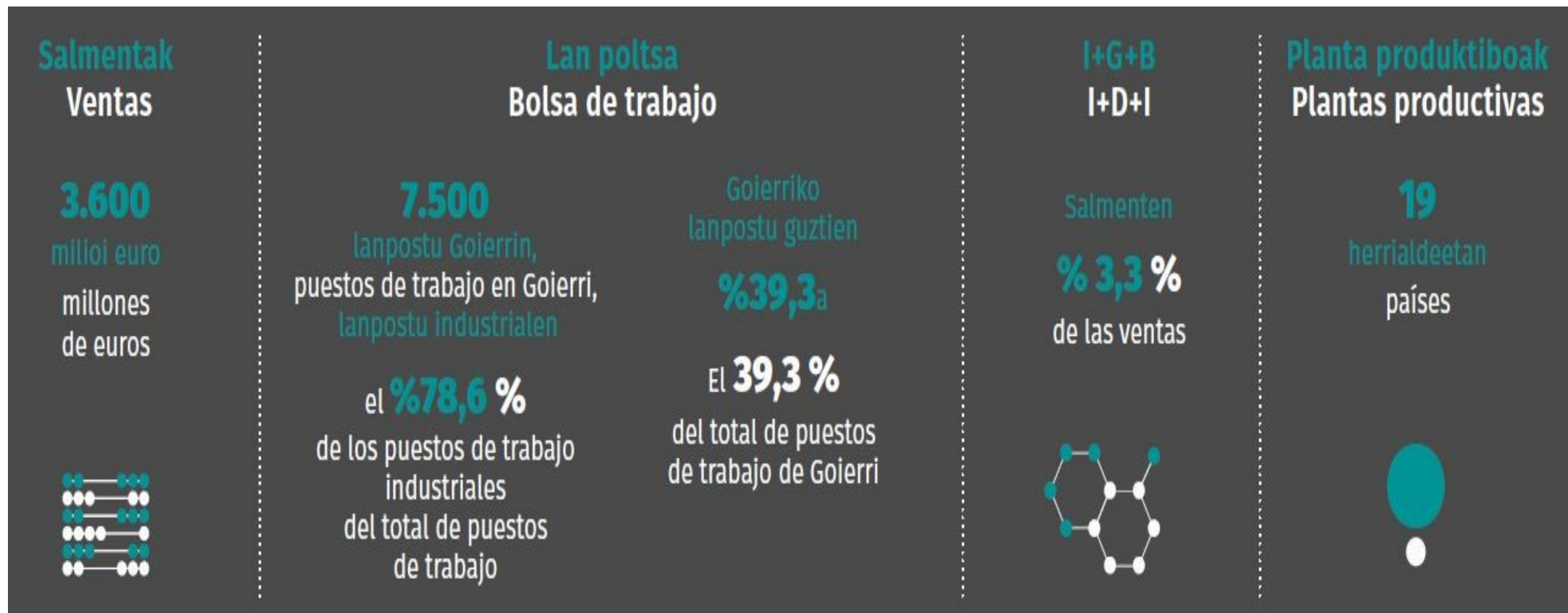
03 / Área Industrial

04 / Reflexión

**05 / Goierri Valley**

06 / Retos

07 / Plan de Acción



# METAL-MEKANIKA SEKTOREKO LIDERRAK

## GARRAIO ETA ELEBAZIOA TRANSPORTE Y ELEVACIÓN



## MUGIKORTASUNA MOVILIDAD



## ENERGIA ENERGÍA



## FUNDIZIOA ETA BALBULAGINTZA FUNDICIÓN Y VALVULERÍA



# METAL MEKANIKA SEKTOREKO KOLABORATZAILE



# ERREFERENTE INDUSTRIALAK

## MOTOR ELEKTRIKOAK MOTORES ELÉCTRICOS



## ELEBAZIOA ETA ERAIKUNTZA ELEVACIÓN Y CONSTRUCCIÓN



## DISEINUKO ALTZARIAK MOBILIARIO DE DISEÑO



## INTRALOGISTIKA ETA BILTEGIRATZEA INTRALÓGÍSTICA Y ALMACENAJE



## TALDE ONDASUNAK BIENES DE EQUIPO



## MAKINA ERREMINTA MÁQUINA HERRAMIENTA



## TEKNOLOGIA INDUSTRIALAK TECNOLOGÍAS INDUSTRIALES



# INDUSTRIARI ZERBITZUAK

## GOIERRI GARATZEN DESARROLLO DE GOIERRI



## I+G+B GOIERRI I+D+I GOIERRI



## BESTEAK OTROS







# 06/ retos de futuro

01 / Goierri

02 / Goieki

03 / Área Industrial

04 / Reflexión

05 / Goierri Valley

**06 / Retos**

07 / Plan de Acción





**NUEVA ETAPA - LA  
ESTRATEGIA 2025**

**Fortaleciendo el Ecosistema**

**GOIERRI VALLEY**

**SESIÓN EQUIPO GOIERRI VALLEY 11.05.2025**





# RETOS y LINEAS 2025

## Retos hacia LAS EMPRESAS y LA COMARCA

## Retos INTERNOS Goierri Valley

R1. Empoderar a las pymes para asegurar su competitividad y sostenibilidad			R2. Atraer al talento	R3. Apoyar el Emprendimiento	R4. Potenciar la Colaboración	R5. Apertura al exterior de la Asociación	R6. Potenciar el atractivo de la Asociación
<p>Acelerar Innovación Digitalización</p> <p><b>L1.1</b> Sensibilizar y capilarizar, acercar a la pyme el impacto de la innovación, la tecnología y la digitalización.</p> <p><b>L1.2</b> Crear espacios y desarrollar proyectos orientados a acelerar la innovación y la transformación digital.</p>	<p>Impulsar Diversificación y expansión</p> <p><b>L1.3</b> Potenciar la Internacionalización de la pyme.</p> <p><b>L1.4</b> Impulsar nuevos sectores como Movilidad y Energía que hagan de las empresas y la comarca un diferencial</p> <p><b>L1.5</b> Identificar intereses de diversificación e impulsarlos a través de la</p>	<p>Fomentar Cultura Participativa</p> <p><b>L1.6.</b> Sensibilizar, acercar a la pyme la cultura de empresa participativa en todos sus ámbitos (gestión y capital)</p>	<p><b>L2.1</b> Poner en valor el Polo de innovación del Goierri como foco de atracción del talento</p> <p><b>L2.2</b> Fomentar vocaciones STEM.</p> <p><b>L2.3</b> Atraer talento externo y formar al talento local</p>	<p><b>L3.1</b> Apoyar la creación de nuevas pymes, spin off.</p> <p><b>L3.2.</b> Atraer al ecosistema nuevas iniciativas empresariales y startups</p> <p><b>L3.3.</b> Fomentar el emprendizaje dentro de las empresas.</p> <p><b>L3.4.</b> Identificar intereses de inversión</p>	<p><b>L4.1</b> Consolidar la red de colaboración entre empresas.</p> <p><b>L4.2</b> Fomentar la colaboración entre empresas para el desarrollo de nuevos productos .</p> <p><b>L4.3</b> Impulsar nuevos modelos de negocios desde las alianzas y colaboraciones</p>	<p><b>L5.1.</b> Establecer sinergias, redes de colaboración con instituciones y agentes de interés ( asociaciones, clústeres, plataformas, polos,...) a nivel regional, nacional e internacional orientadas al logro de los retos estratégicos</p> <p><b>L5.2</b> Visibilizar la marca Goierri Valley fuera de Euskadi (<i>atractivo del tejido empresarial de la Comarca</i>)</p>	<p><b>L6.1</b> Atraer a un mayor número de empresas y fomentar la participación * y el compromiso de las empresas socias.</p> <p><b>L6.2</b> Seguir evolucionando los servicios de valor de la Asociación</p> <p><b>L6.3</b> Afianzar una organización eficiente, flexible y sostenible, manteniendo a las personas involucradas</p>

(\*) Promover actuaciones con un alcance superior en personas y niveles de la organización

# PLAN DE ACCIÓN

01 / Goierri

02 / Goieki

03 / Área Industrial

04 / Reflexión

05 / Goierri Valley

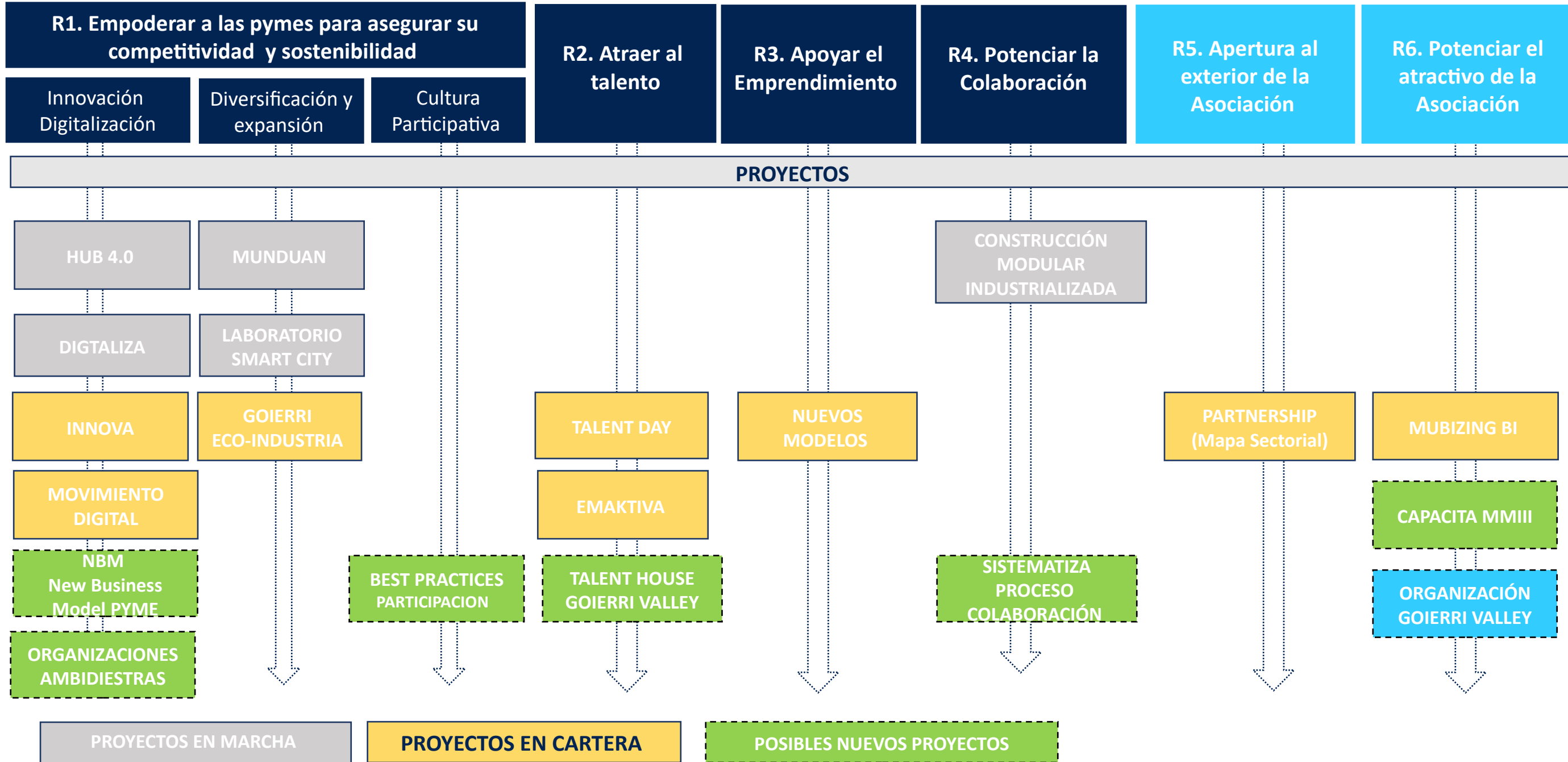
06 / Retos

**07 / Plan de Acción**





# PROYECTOS



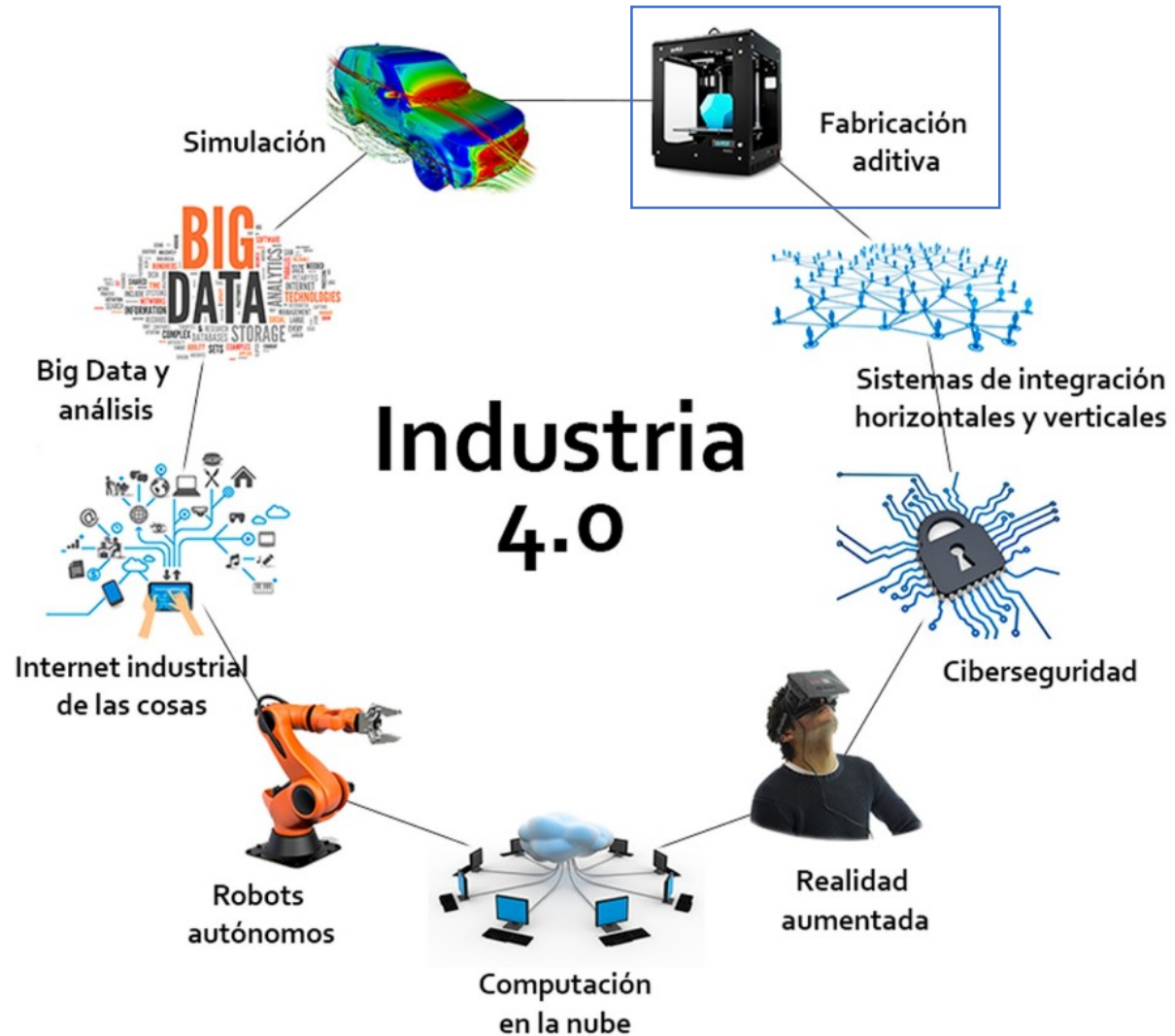


# EL RETO DE LA TRANSFORMACIÓN DIGITAL

Digitalización, la clave para la resiliencia de las fábricas



# Tecnologías en Industria 4.0



[industria-4.blogspot.com](http://industria-4.blogspot.com)

## Tecnologías Industria 4.0

Potenciales aplicaciones

### Físico → Digital

- Sensores y controles
- Wearables
- Realidad aumentada

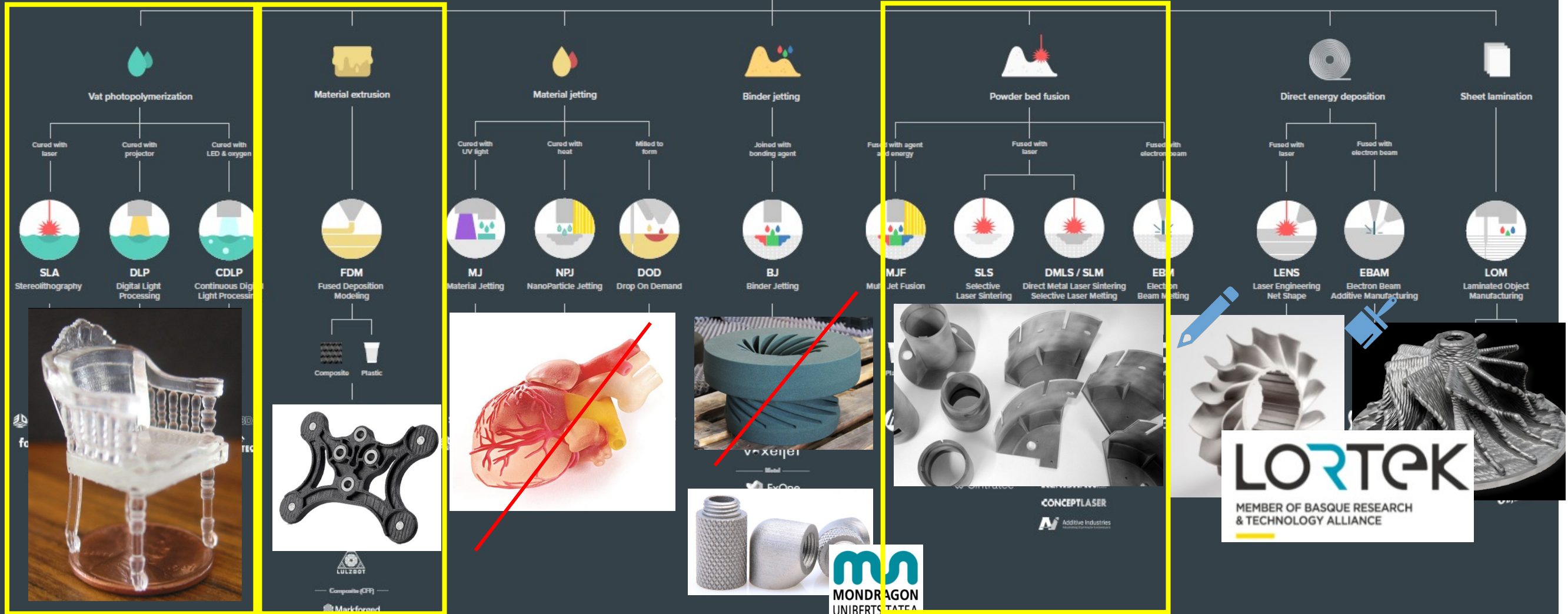
### Digitalización

- Agregación de señales.
- Optimización y predicción.
- Visualización y entrega en el punto de uso.
- Computación cognitiva y de alto rendimiento.

### Digital → Físico

- Fabricación aditiva
- Materiales avanzados
- Robótica autónoma.
- Diseño y simulación digital.

## ADDITIVE MANUFACTURING TECHNOLOGIES





# Tecnologías



Formlabs Fuse 1



Formlabs Form 3L



Markforged X7

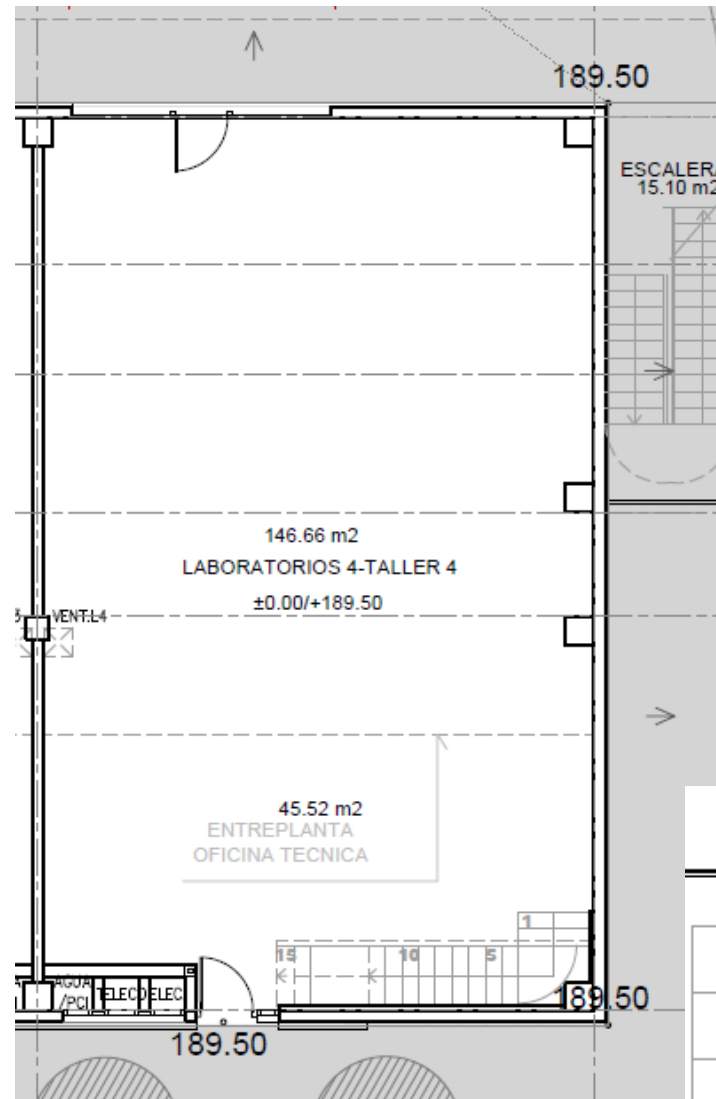


Granja Ultimaker

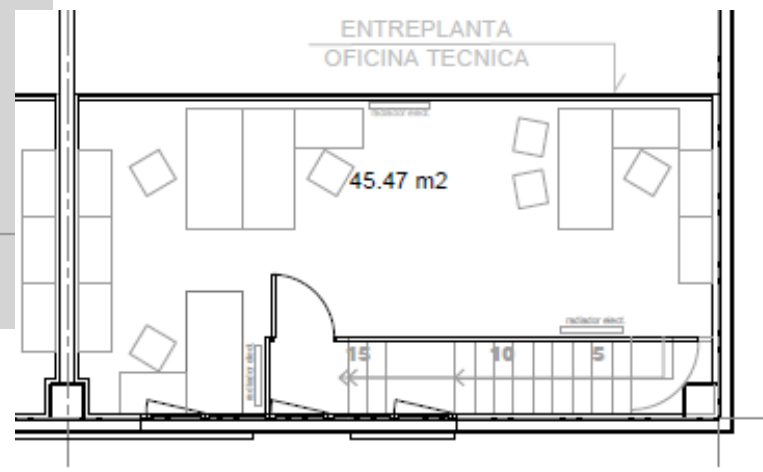


Escaner EinScan Pro HD

# Instalaciones

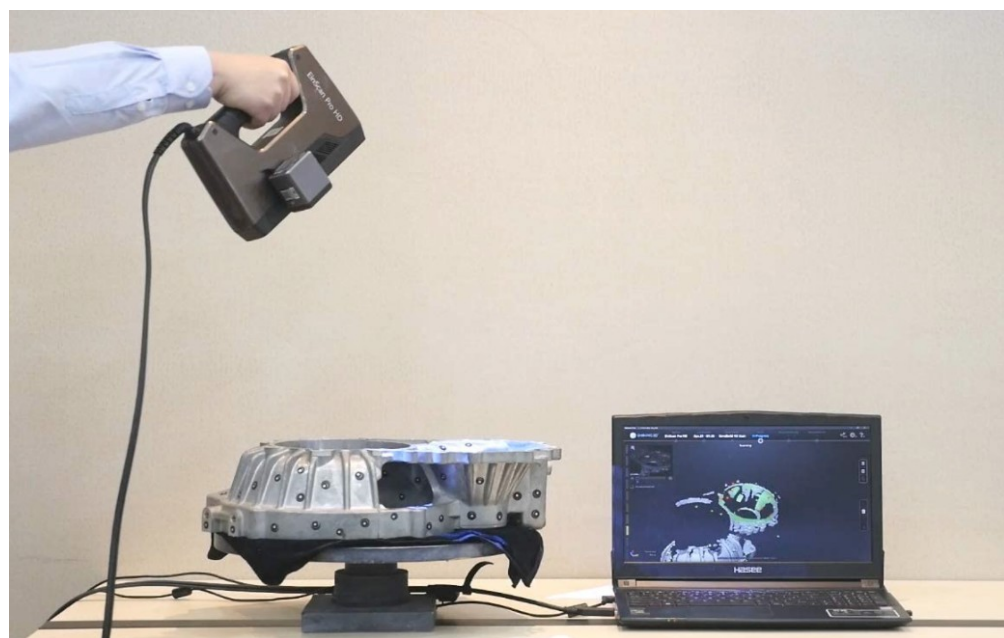
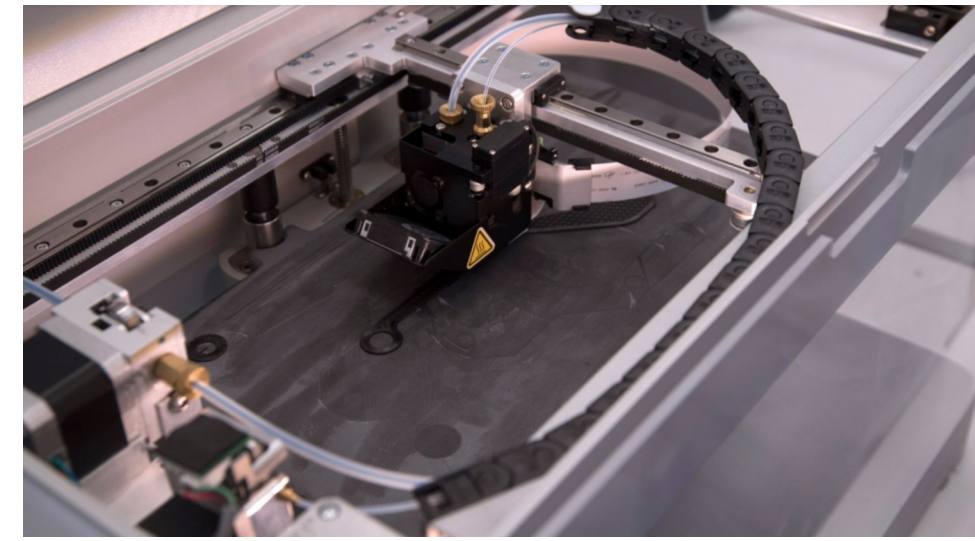


- **Zona aislada para máquinas de polvo**
  - Temperatura y humedad controlada
- **Zona de impresoras**
  - 3 mesas de 2m
- **Zona de trabajo**
  - Bancadas de taller
- **Zona "sucia"**
  - Chorreadora
    - Instalación Aire comprimido: range 2–5 bar (29–72.5 psi)
    - Glass beads of diameter 50–70 μm (0.00197–0.00276 in)
- **Zona de almacenamiento**
  - Aparatos secado
- **Zona exposición**
  - Mesas
- **Zona de oficina**
  - Al menos 2 puestos de trabajo





# ESPACIO COMPARTIDO





# Retos de futuro

01 / Goierri

02 / Goieki

03 / Área Industrial

04 / Reflexión

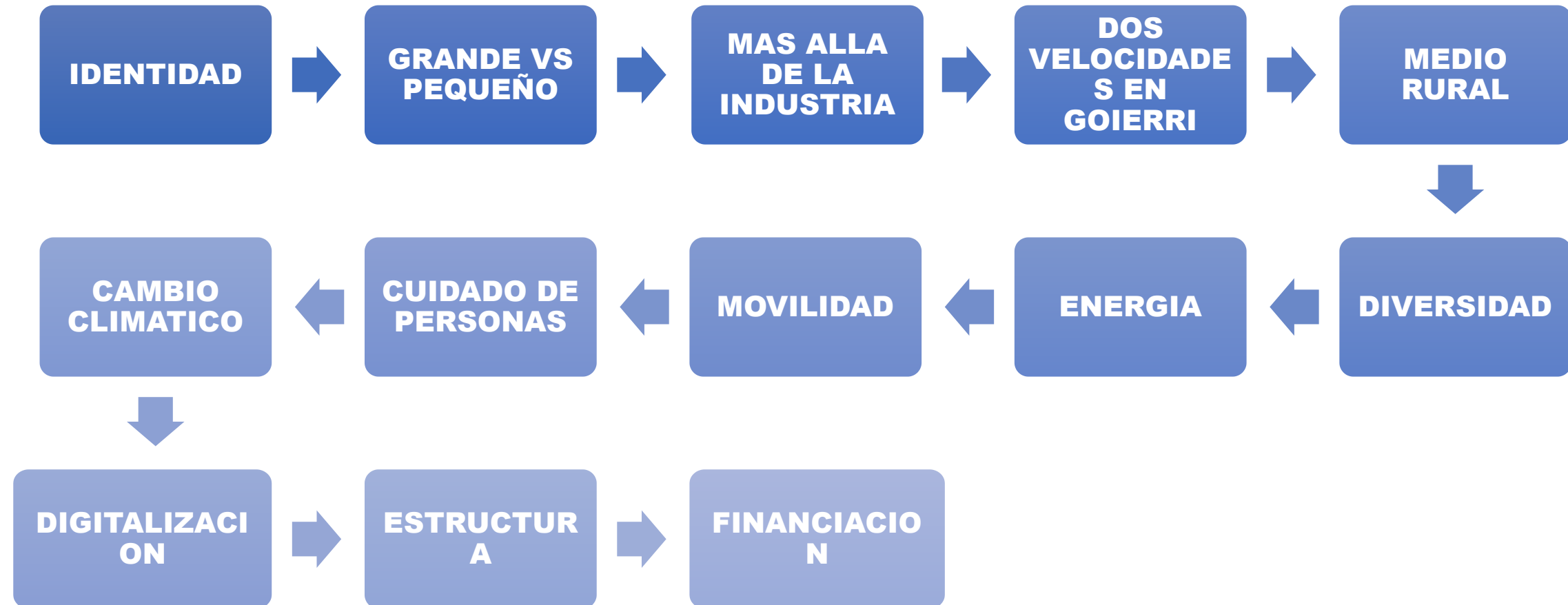
05 / Goierri Valley

06 / Retos

07 / Plan de Acción



# RETOS DE FUTURO GOIERRI 2030

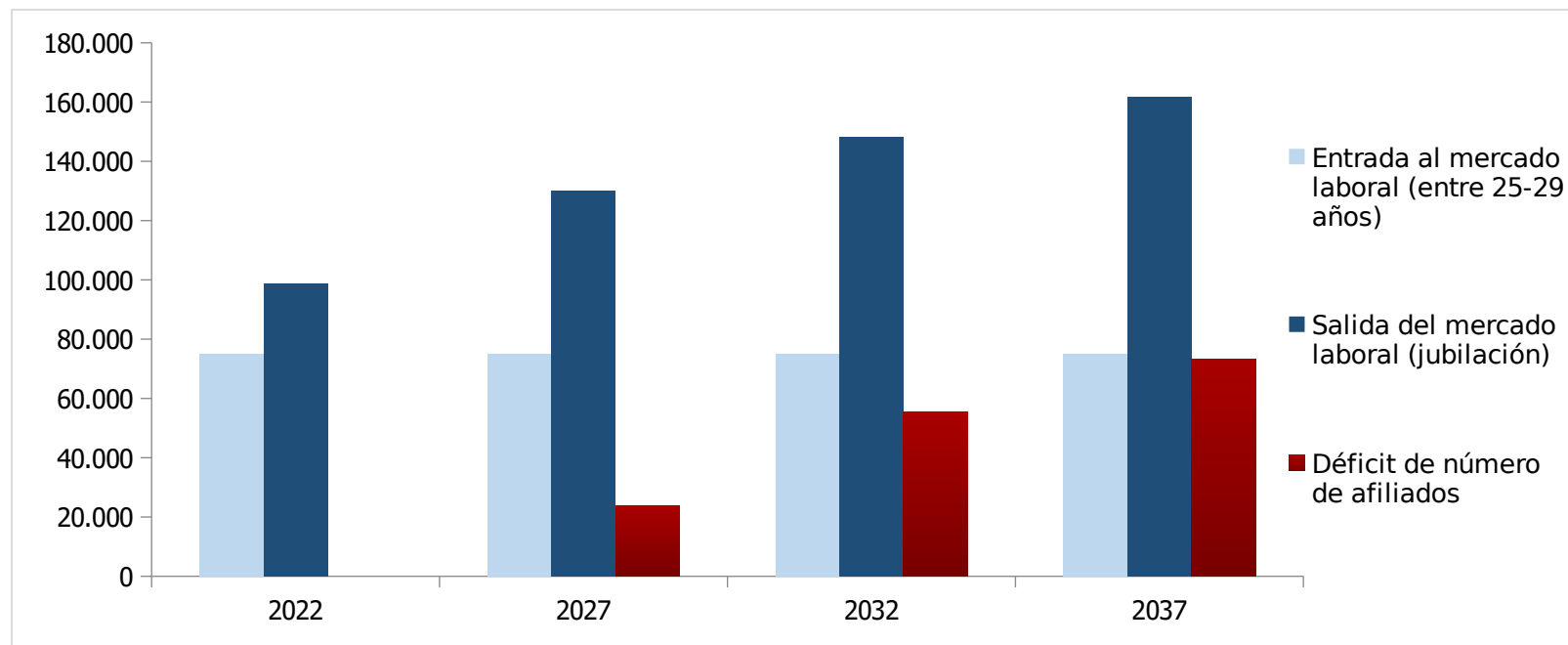


# 02 ANÁLISIS PROSPECTIVO DEL MERCADO LABORAL

## 02.4 Red de empresas

### Afiliación a la Seguridad Social en Euskadi

Tramos de edad	2022	2027	2032	2037
>20 años	6.232	6.232	6.232	6.232
20-24 años	46.372	46.372	46.372	46.372
25-29 años	<b>74.879</b>	<b>74.879</b>	<b>74.879</b>	<b>74.879</b>
30-34 años	85.255	74.879	74.879	74.879
35-39 años	104.635	85.255	74.879	74.879
40-44 años	137.896	104.635	85.255	74.879
45-49 años	161.870	137.896	104.635	85.255
50-54 años	148.064	161.870	137.896	104.635
55-59 años	130.186	148.064	161.870	137.896
60-64 años	<b>84.501</b>	<b>130.186</b>	<b>148.064</b>	<b>161.870</b>
> 64 años	<b>14.183</b>			
Salida del mercado laboral (jubilación)	98.684	130.186	148.064	161.870
Déficit de número de afiliados		23.805	55.307	73.185



- Los datos de afiliación a la Seguridad Social nos indican que entre 2022 y 2027 se van a jubilar 98.684 personas, mientras que van a entrar, 74.879 si tenemos en cuenta el tramo de 25 a 29, **creando un déficit de 23.805.**
- Si avanzamos al periodo de **2027 a 2032:** se jubilarán 130 mil personas, y, en el mejor de los casos, se incorporarán al mundo laboral alrededor de 75 mil (el número de nacimientos está siendo de 15.000nacimientos/año= 75 mil en 5 años). Se produciría un **déficit de 55 mil que al sumar a los 23 mil anteriores se acumularían 88 mil personas en 10 años.**
- Las tendencias a más largo plazo se mantienen a no ser de que se revierta el índice de nacimientos o haya una reestructuración del sistema de Seguridad Social.



# 03 ANÁLISIS DEL GAP LABORAL

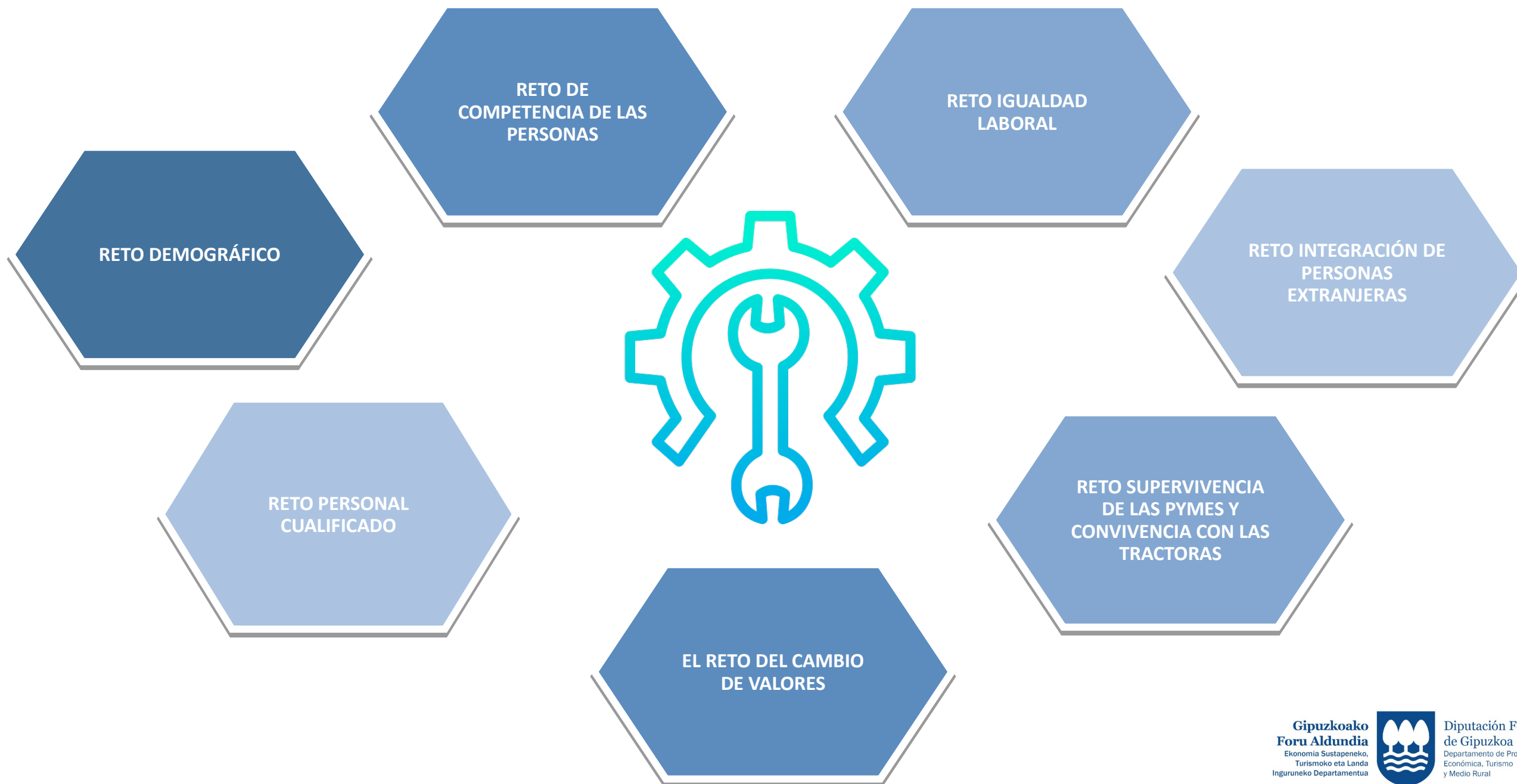
## 03.1 Descripción

### Encuesta y entrevistas

- El análisis se ha realizado mediante **encuestas y entrevistas directas**. En ellas se han conocido las contrataciones realizadas y esperadas de las empresas. Se ha tratado de analizar tanto la forma como el método de contrato, así como los perfiles de los contratados y las dificultades del proceso.
- El estudio estaba abierto a todas las empresas de la comarca y se han recibido **49 respuestas**. En ellas destacan las respuestas de CAF, Irizar, Ampo o Arcelor Mittal (ya que manejan grande volúmenes de contratación).
- Se ha tratado con distintos sectores: hostelería (7), servicios (4), agricultura (1), educación (1) e industria (35). Se ha tratado de crear la foto más real posible del tejido empresarial de la comarca.



# 05 RESPUESTAS A LOS RETOS Y LÍNEAS DE TRABAJO



# El karrekin urrunago Juntos más lejos

